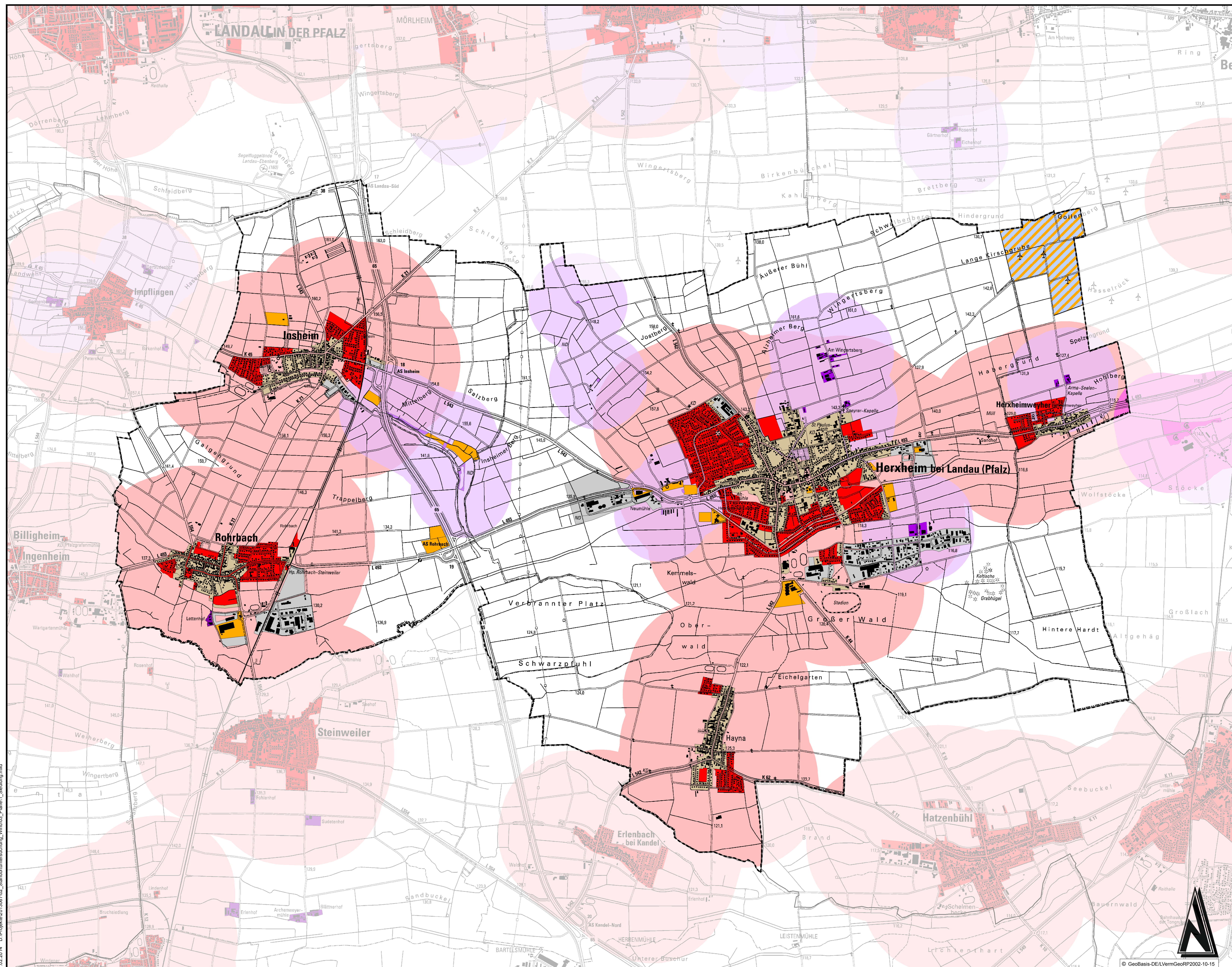


STANDORTKONZEPT FÜR WINDENERGIEANLAGEN IN DER VERBANDSGEMEINDE HERXHEIM



Legende

- Verbandsgemeindegrenze
- Gemeindegrenzen
- angrenzende Verbandsgemeinden

Ausschlussgebiete Siedlung - harte Tabuzonen

- bestehende und geplante Wohngebiete
- bestehende und geplante Mischgebiete
- 800m-Puffer um Wohn-/Mischgebiete
- Aussiedlerhöfe
- Wochenendhäuser/Gartenhausgebiet
- 500m-Puffer um Aussiedlerhöfe/Wochenendhäuser
- Campingplatz
- 500m-Puffer um Campingplatz
- Gewerbegebiet
- Sondergebiete
- bestehendes Sondergebiet Wind

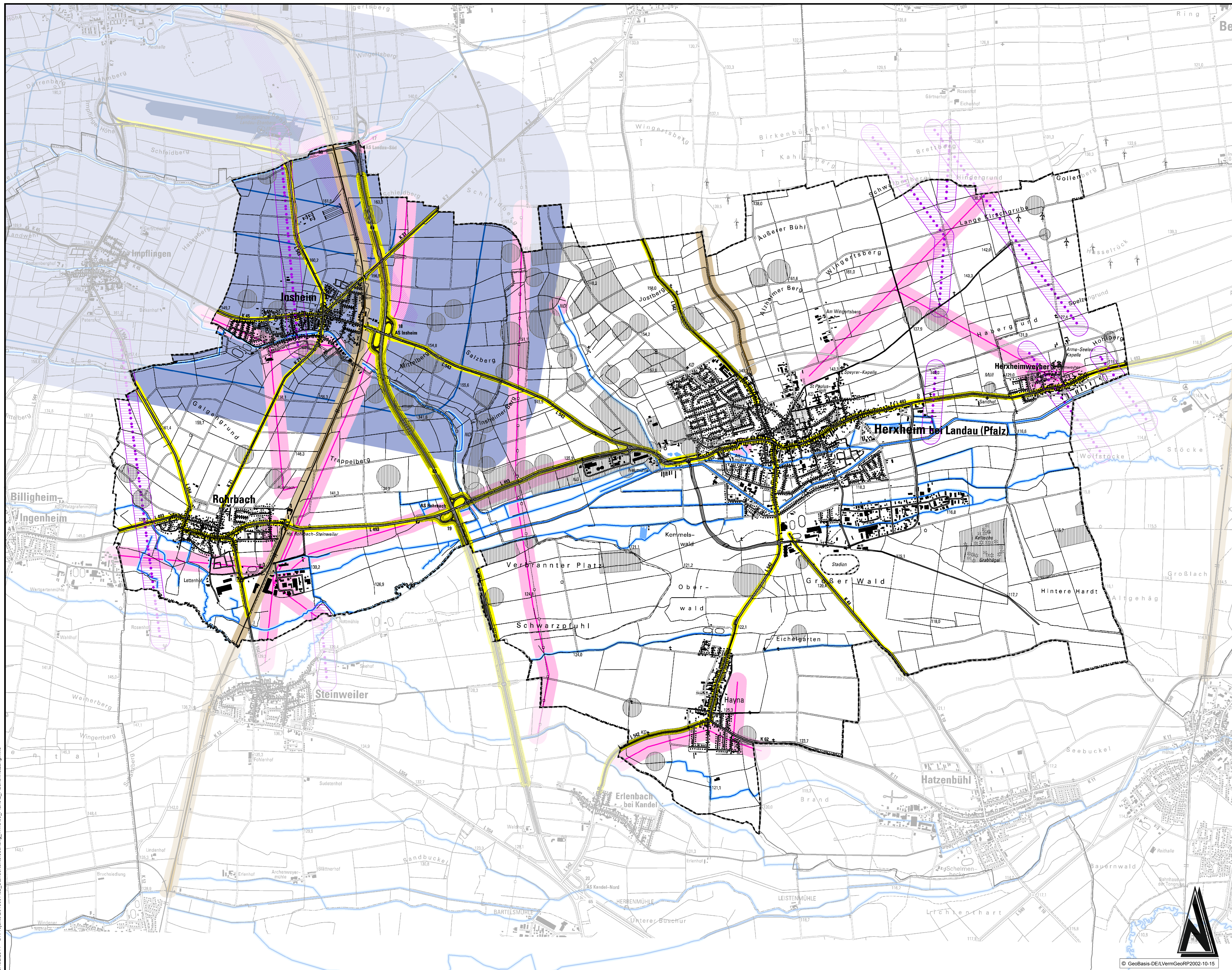
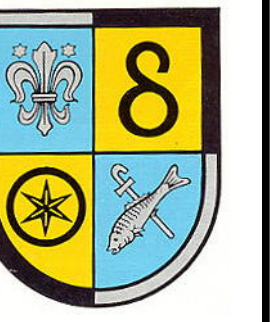
27.02.2014 D:\Projekte\2013\87\02_Sittdokumentierung_Wind\03_Planet_L_Siedlung.mxd

Änderung		Bearbeitung		Prüfung		Datum		
Bauherr / AG	Verbandsgemeinde Herxheim Kreis Südliche Weinstraße						Bauherr / AG	
Projekt Bez.	Standortkonzept für Windenergieanlagen						Datum	
Zzeichnung	Kriterium Siedlung						Maßstab	1:15.000
							Unterlagen	2.1
Zeichen	Vermessung	Bearbeitung	CAD/Graph	Prüfung	Blattgröße		Blatt Nr.	
Datum	WIK	WIK	WIK	WIK	1.11 / 0.75		1	
Projekt Nr.	2013067						Ertaufvasser	
Luitpoldstraße 60a 67606 Rockenhausen Telefon: +49 6361 919-0 Telefax: +49 6361 919-100 E-Mail: info@igr.de							Datum	März 2014



© GeoBasis-DE/IVermGeoRP2002-10-15

STANDORTKONZEPT FÜR WINDENERGIEANLAGEN IN DER VERBANDSGEMEINDE HERXHEIM



Legende

- Verbandsgemeindegrenze
- Gemeindegrenzen
- angrenzende Verbandsgemeinden

Der Windenergie entgegenstehende Flächennutzungen - harte Tabuzonen

- Verkehrsfläche
- Sicherheitsabstand zu Verkehrsfläche (40m zu Autobahn, 20m zu Landesstraßen, 15m zu Kreisstraßen)
- Bahnlinie
- 60m-Puffer zu Bahnlinie
- Fließgewässer
- Gewässerflächen
- 10m-Gewässerrandstreifen
- Freileitung
- 100m-Puffer zur Freileitung
- Richtfunkstrecke
- 100m-Puffer zur Richtfunkstrecke
- Richtfunkstrecke gemäß FNP Stadt Landau
- Grabungsschutzgebiet
- Segelfluggelände Landau-Ebernberg
- Platzrunden Flugplatz Landau-Ebernberg
- Sicherheitsabstand zu Platzrunden

Änderung		Bearbeitung		Prüfung		Datum		
Bauherr / AG	Verbandsgemeinde Herxheim Kreis Südliche Weinstraße						Bauherr / AG	
Projekt Bez.	Standortkonzept für Windenergieanlagen						Datum	
Zzeichnung	Kriterium Flächennutzung						Maßstab	1:15.000
							Unterlagen	2.2
Zeichen	Vermessung	Bearbeitung	CAD/Graph	Prüfung	Blattgröße	Blatt Nr.		
Datum					1.11 / 0.75	1		
Projekt Nr.	2013067						Ertaufv.fasser	
Luitpoldstraße 60a 67606 Rockenhausen Telefon: +49 6361 919-0 Telefax: +49 6361 919-100 E-Mail: info@igr.de							Datum	März 2014

STANDORTKONZEPT FÜR WINDENERGIEANLAGEN IN DER VERBANDSGEMEINDE HERXHEIM



Legende

- Verbandsgemeindegrenze
- Gemeindegrenzen
- angrenzende Verbandsgemeinden

Schutzgebietskategorien mit Ausschließwirkung - harte Tabuzonen

- Naturschutzgebiet
- Geschützter Landschaftsbestandteil
- Naturdenkmal
- nach §30 BNatSchG geschützte Biotop
- Wasserschutzgebiet Zone I

Schutzgebietskategorien mit eingeschränkter Eignung für Windenergie - weiche Tabuzonen

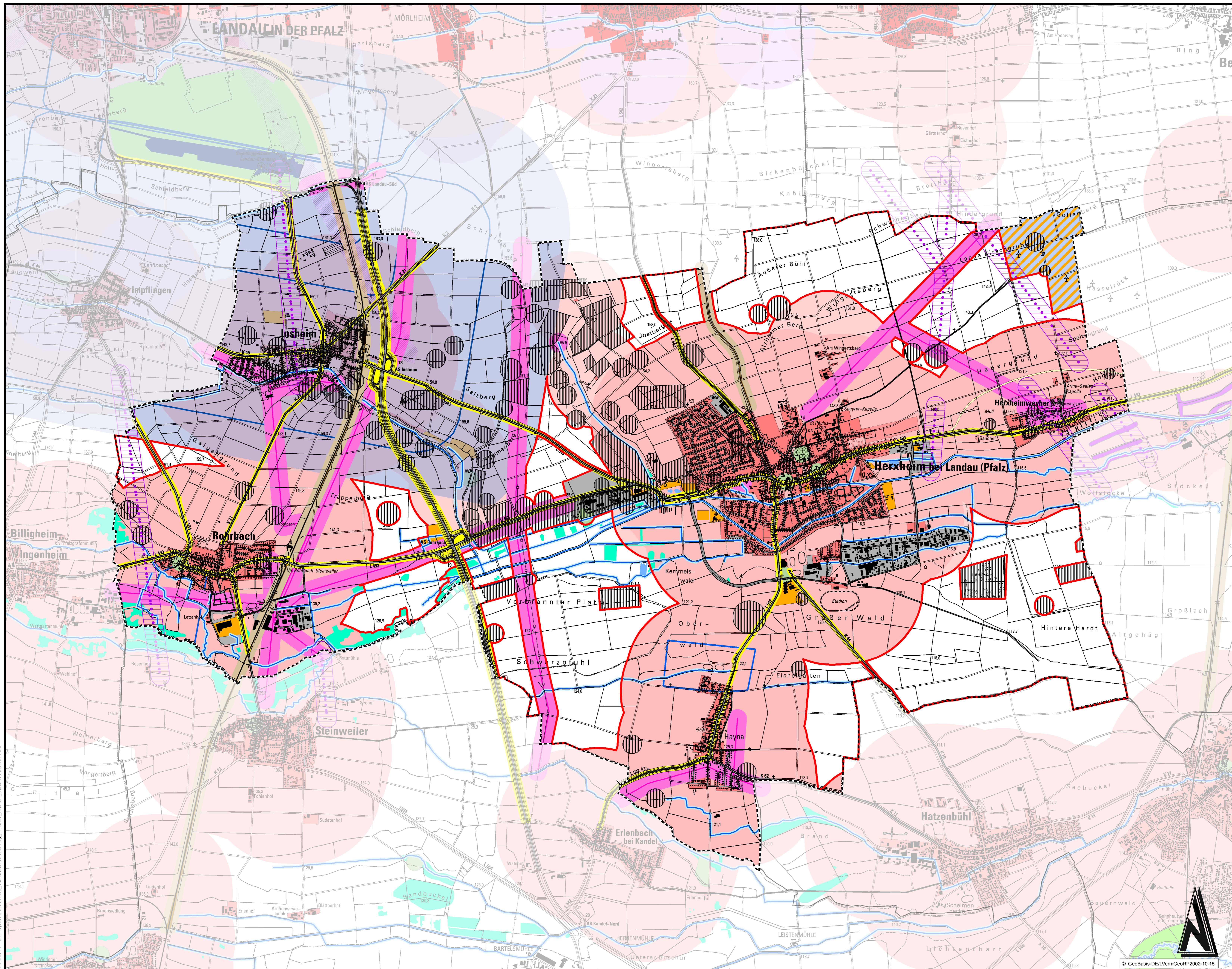
- FFH-Gebiet
- Vogelschutzgebiet
- FFH-Lebensraumtypen
- Flächen des Biotopverbunds
- Landschaftsschutzgebiet

Weitere Schutzkategorien

- Biotypen der Biotopkartierung RLP (Osiris)

Änderung		Bearbeitung		Prüfung		Datum		
Bauherr / AG	Verbandsgemeinde Herxheim Kreis Südliche Weinstraße						Bauherr / AG	
Projekt Bez.	Standortkonzept für Windenergieanlagen						Datum	
Zzeichnung	Kriterium Naturschutz						Maßstab	1:15.000
							Unterlagen	2.3
Zeichen	Vermessung	Bearbeitung	CAD/Graphik	Prüfung	Blattgröße	Blatt Nr.		
Datum	WIK/CH	WPA/KG	WIK/CH	WIK/CH	1.11 / 0.75	1		
Projekt Nr.	2013067						Erstverfasser	
Luitpoldstraße 60a 67606 Rockenhausen Telefon: +49 6361 919-0 Telefax: +49 6361 919-100 E-Mail: info@igr.de							Datum	März 2014

STANDORTKONZEPT FÜR WINDENERGIEANLAGEN IN DER VERBANDSGEMEINDE HERXHEIM



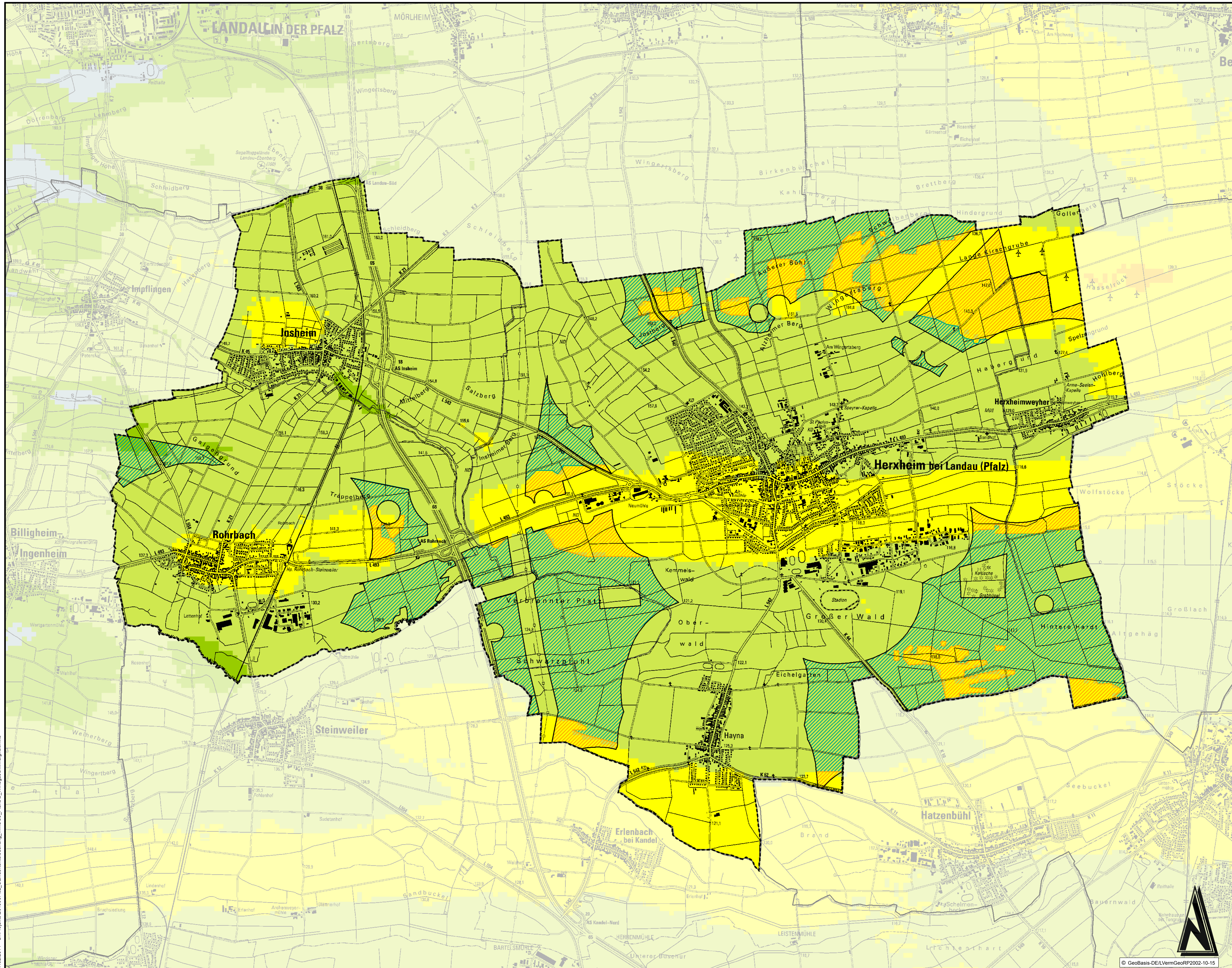
Legende

- Verbandsgemeindegrenze
 - Gemeindegrenzen
 - angrenzende Verbandsgemeinden
 - restriktionsfreie Gebiete
- Harte Tabuzonen / Ausschlussgebiete**
- Siedlungsgebiete
 - Puffer um Siedlungsgebiete
 - bestehendes Sondergebiet Wind
 - Gewerbegebiet
 - Sondergebiete
 - Verkehrsfläche
 - Sicherheitsabstand zu Verkehrsfläche (40m zu Autobahn, 20m zu Landesstraßen, 15m zu Kreisstraßen)
 - Freihaltefläche Umgehungsstraße L 493
 - Bahnlinie
 - 60m-Puffer zu Bahnlinie
 - Fließgewässer
 - 10m-Gewässerrandstreifen
 - Freileitung
 - 100m-Puffer zur Freileitung
 - Segelfluggelände Landau-Eberberg
 - Platzrunden Flugplatz Landau-Eberberg
 - Sicherheitsabstand zu Platzrunden
 - Grabungsschutzgebiet
 - Naturschutzgebiet
 - Geschützter Landschaftsbestandteil
 - Naturdenkmal
 - WSG
 - nach §30 BNatSchG geschützte Biotope
- Weitere Informationen (sind noch zu verifizieren und führen ggf. noch zu Änderungen)**
- Richtfunkstrecke
 - 100m-Puffer zur Richtfunkstrecke
 - Richtfunkschneise gemäß FNP Stadt Landau

Änderung	Bearbeitung	Prüfung	Datum	
Bauherr / AG Verbandsgemeinde Herxheim Kreis Südliche Weinstraße		Bauherr / AG Datum März 2014		
Projekt Bez. Standortkonzept für Windenergieanlagen		Massstab 1:15.000		
Zeichnung Aggregation der harten Tabuzonen		Unterlagen 2,4		
Zeichen	Vermessung	Bearbeitung	CAD/Graphik	Prüfung
Datum	März 2014	März 2014	März 2014	März 2014
Blattgröße 1.11 / 0.75		Blatt Nr. 1		
Projekt Nr. 2013067		Entwurfsverfasser		
Luitpoldstraße 60a 67606 Rockenhausen Telefon: +49 6361 919-0 Telefax: +49 6361 919-100 E-Mail: info@igr.de		Datum März 2014		

27.02.2014 D:\Projekte\201306702_Standortuntersuchung_Wind03_Planet_1_nette_Tabuzonen.mxd

STANDORTKONZEPT FÜR WINDENERGIEANLAGEN IN DER VERBANDSGEMEINDE HERXHEIM



Legende

- Verbandsgemeindegrenze
- Gemeindegrenzen
- angrenzende Verbandsgemeinden
- Potenzialflächen

Potenzialflächen unterschieden nach Windgeschwindigkeit

- Potenzialflächen mit 5,4-5,8 m/s
- Potenzialflächen mit 5,8-6,0 m/s

Windgeschwindigkeit in m/s in 100m Höhe (gemäß Windatlas Rheinland-Pfalz)

- < 5,0
- 5,0 - 5,2
- 5,2 - 5,4
- 5,4 - 5,6
- 5,6 - 5,8
- 5,8 - 6,0
- 6,0 - 6,2
- 6,2 - 6,4
- 6,4 - 6,6
- 6,6 - 6,8
- 6,8 - 7,0
- 7,0 - 7,2
- 7,2 - 7,4
- 7,4 - 7,6
- 7,6 - 7,8
- 7,8 - 8,0

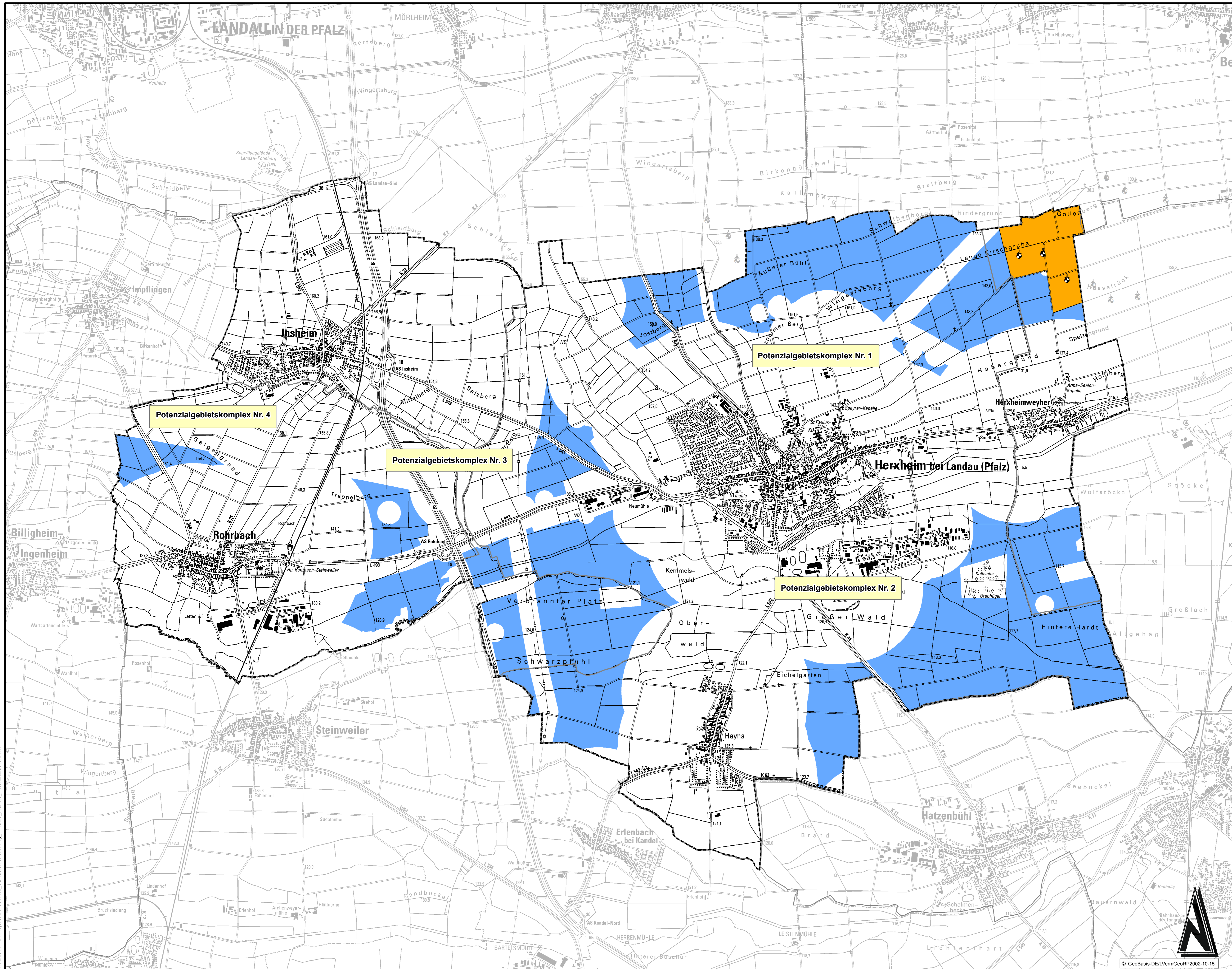
27.02.2014 D:\Projekte\2013\07\02_Standortuntersuchung_Wind\03_Plane6_Windgeschwindigkeit.mxd

Verbandsgemeinde Herxheim Kreis Südliche Weinstraße		Baucher / AG	
Standortkonzept für Windenergieanlagen		Datum	
Windgeschwindigkeit		1:15.000	2,5
Zachnung		Massstab	Unterlagen
Zachnung		Blattgröße	Blatt Nr.
Datum		1:11 / 0,75	1
Projekt Nr.		Entwurfverfasser	
2013097		igr	
Luitpoldstraße 60a 67506 Rockenhausen Telefon: +49 6361 919-0 Telefax: +49 6361 919-100 E-Mail: info@igr.de		Datum: März 2014	



© GeoBasis-DE/LVermGeoRP2002-10-15

STANDORTKONZEPT FÜR WINDENERGIEANLAGEN IN DER VERBANDSGEMEINDE HERXHEIM

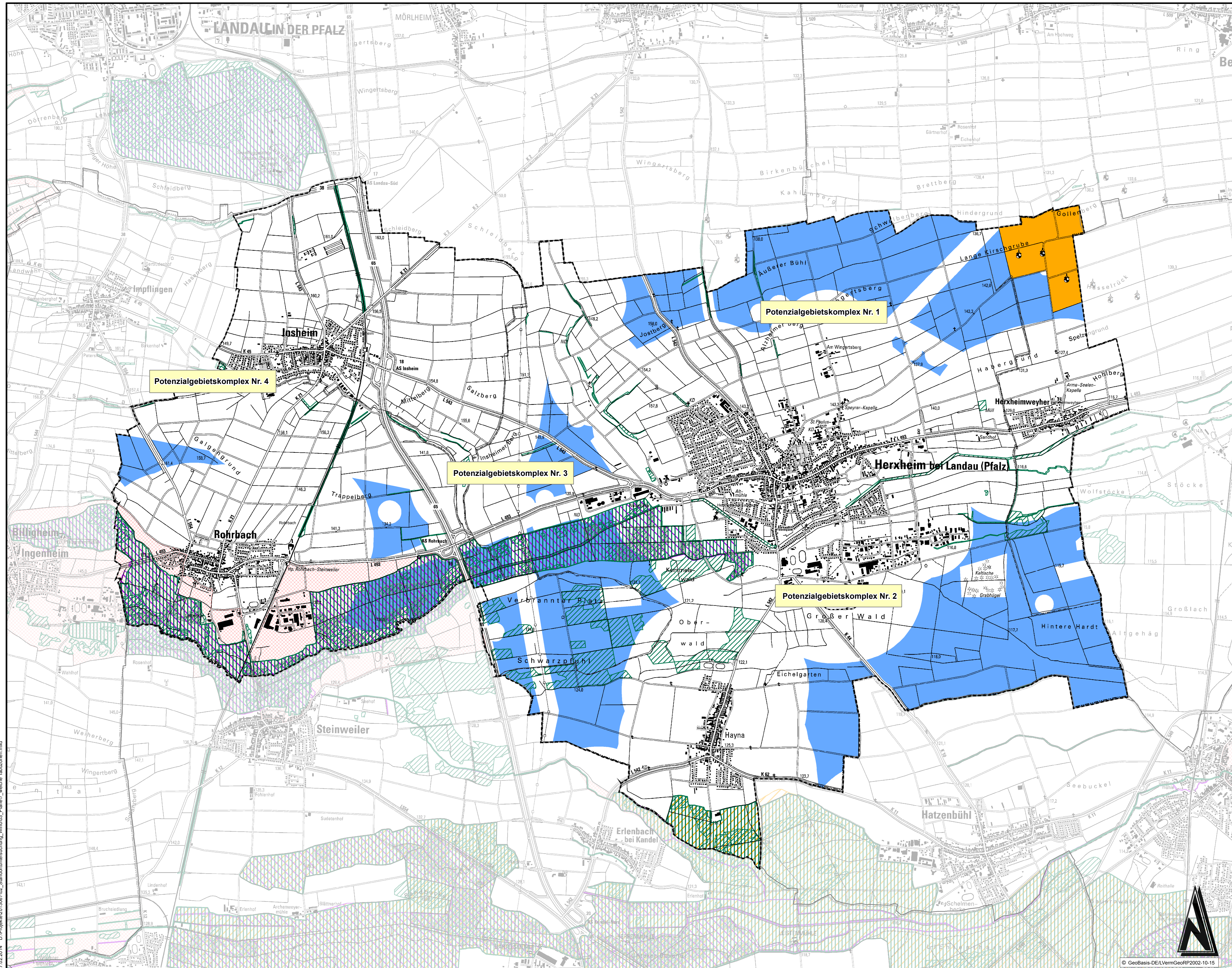


Legende

- Verbandsgemeindegrenze
 - Gemeindegrenzen
 - angrenzende Verbandsgemeinden
 - Sondergebiet für Windenergie (Bestand)
 - bestehende Windenergieanlagen
- Potenzialflächen für die Windenergienutzung
- Potenzialflächen für Windenergie

Verbandsgemeinde Herxheim Kreis Südliche Weinstraße		Datum März 2014	
Standortkonzept für Windenergieanlagen		Blattgröße 1:11 / 0,75	
Potenzialflächen		1:15.000	2,6
Zeichen	Vermessung	Blattgröße	Blatt Nr.
Datum	März 2014	März 2014	März 2014
Projekt Nr.	2013067	Erfassungsverfasser	
Luitpoldstraße 60a 67606 Rockenhausen Telefon: +49 6361 919-0 Telefax: +49 6361 919-100 E-Mail: info@igr.de		Datum März 2014	

STANDORTKONZEPT FÜR WINDENERGIEANLAGEN IN DER VERBANDSGEMEINDE HERXHEIM



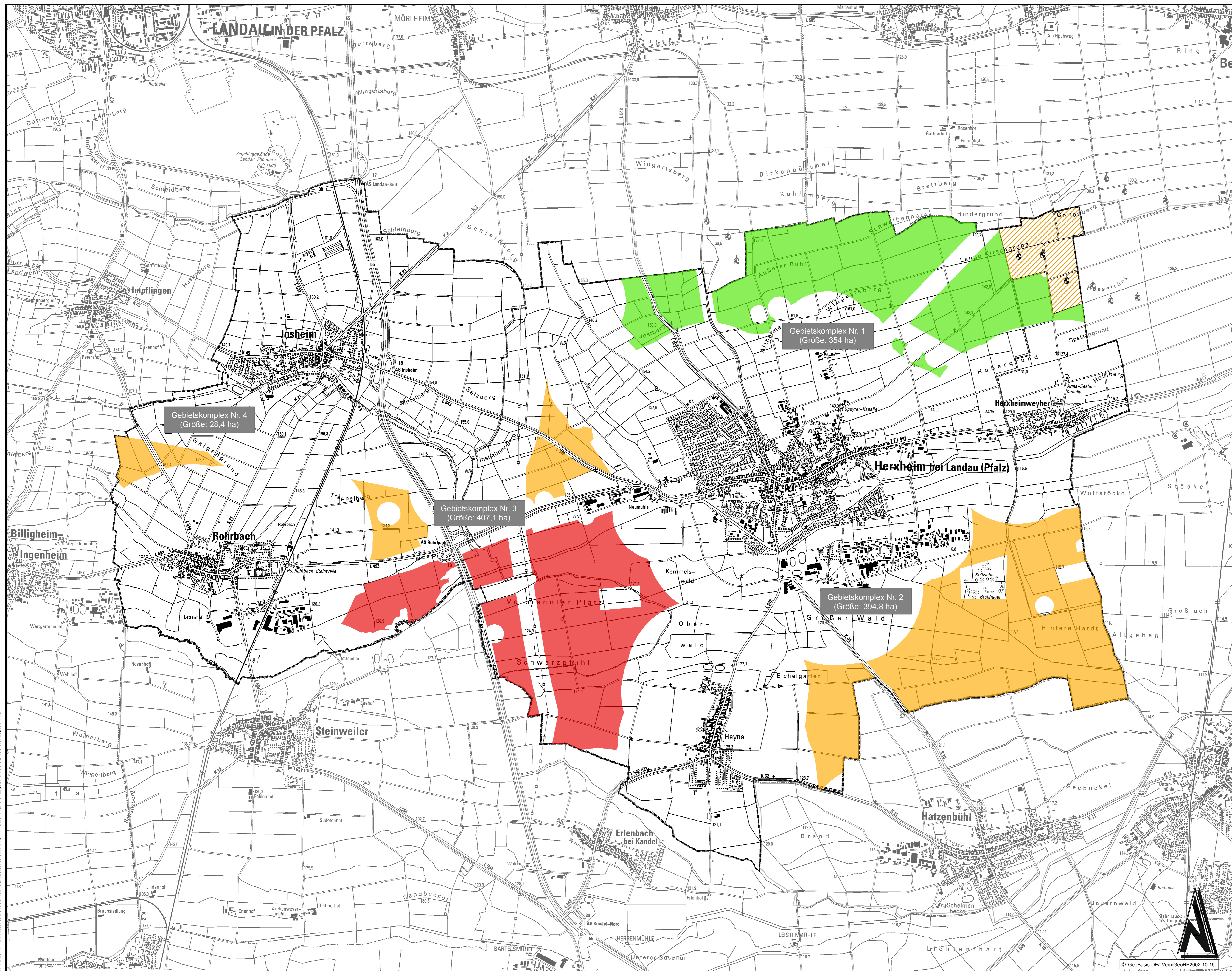
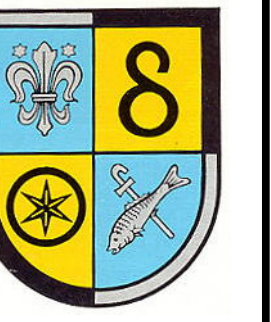
Legende

- Verbandsgemeindegrenze
 - Gemeindegrenzen
 - angrenzende Verbandsgemeinden
 - bestehende Windenergieanlagen
 - Sondergebiet für Windenergie (Bestand)
- Potenzialflächen für die Windenergienutzung
- Potenzialflächen für Windenergie
- weiche Tabuzonen
- Flächen des Biotopverbunds
 - FFH-Gebiet
 - Vogelschutzgebiet
 - FFH-Lebensraumtypen
 - Biotoptypen der Biotopkartierung RLP (Osiris)
 - Landschaftsschutzgebiet

Verbandsgemeinde Herxheim Kreis Südliche Weinstraße		Datum	
Standortkonzept für Windenergieanlagen		Massstab	
Weiche Tabuzonen		1:15.000	2,7
Zeichen	Vermessung	BEARBEITUNG	PROBUNG
Datum	März 2014	März 2014	März 2014
Projekt Nr. 2013067		Erfassungsvorname	
Luitpoldstraße 60a 67806 Rockenhausen Telefon: +49 6361 919-0 Telefax: +49 6361 919-100 E-Mail: info@igr.de		Datum: März 2014	

27.02.2014 D:\Projekte\2013067\02_Standortuntersuchung_Wind\03_Planer\weiche Tabuzonen.mxd

STANDORTKONZEPT FÜR WINDENERGIEANLAGEN IN DER VERBANDSGEMEINDE HERXHEIM



- Legende**
- Verbandsgemeindegrenze
 - Gemeindegrenzen
 - angrenzende Verbandsgemeinden
 - bestehende Windenergieanlagen
 - Sondergebiet für Windenergie (Bestand)
- Einigungsgebiete für Windenergieerzeugung**
- Bewertung**
- gut geeignet
 - bedingt geeignet
 - schlecht geeignet

27.02.2014 D:\Projekte\2013\087\02_Standortuntersuchung_Wind03_Planet_Ergebnis des Standortkonzeptes.mxd

Verbandsgemeinde Herxheim Kreis Südliche Weinstraße		Datum	
Standortkonzept für Windenergieanlagen		Messstab	
Ergebnis der Standortbewertung		2,8	
Zeichen	Vermessung	Bearbeitung	Blattgröße
WIKCH	WIKCH	WIKCH	1.11 / 0.75
Datum	März 2014	März 2014	März 2014
Projekt Nr.	2013067	Entwurfsverfasser	
Luitboldstraße 60a 67806 Rockenhausen Telefon: +49 6361 919-0 Telefax: +49 6361 919-100 E-Mail: info@igr.de		Datum März 2014	