

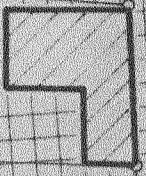
10624/1

SIEDLUNGSSTRASSE

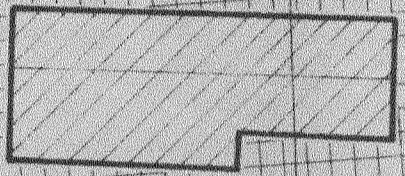
11152
11153
11160
11161



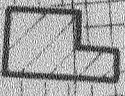
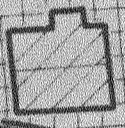
11162
11163



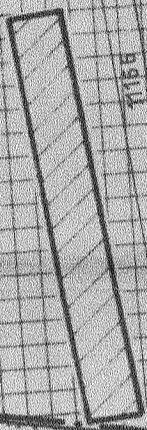
11164



11165



11165/1



11166

11167

11168

11169

11170

11171

5.0
7.0

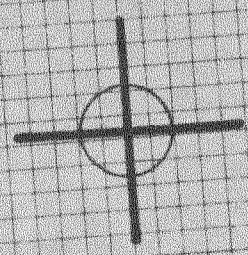
5.0

5.0

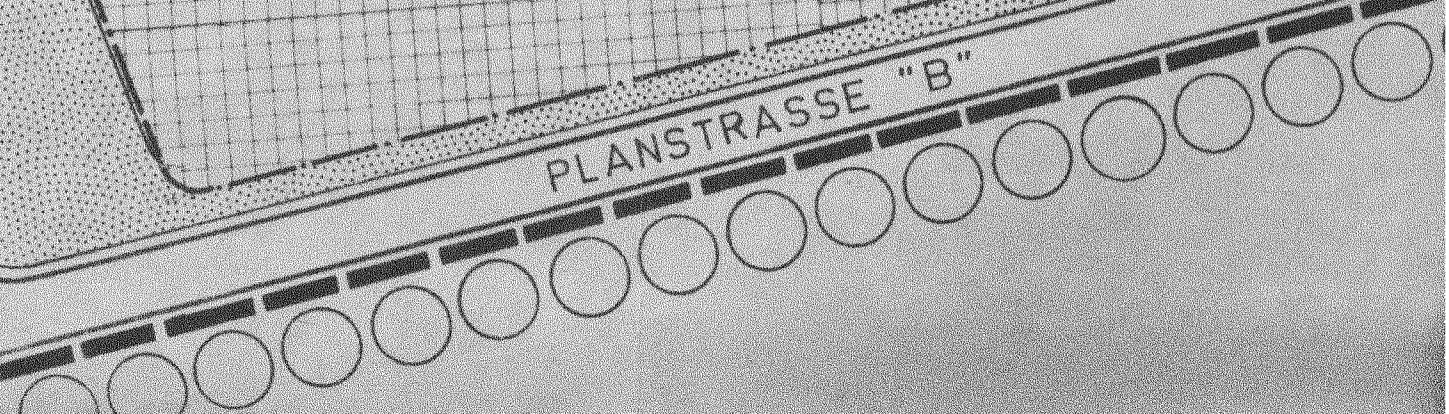
30.00

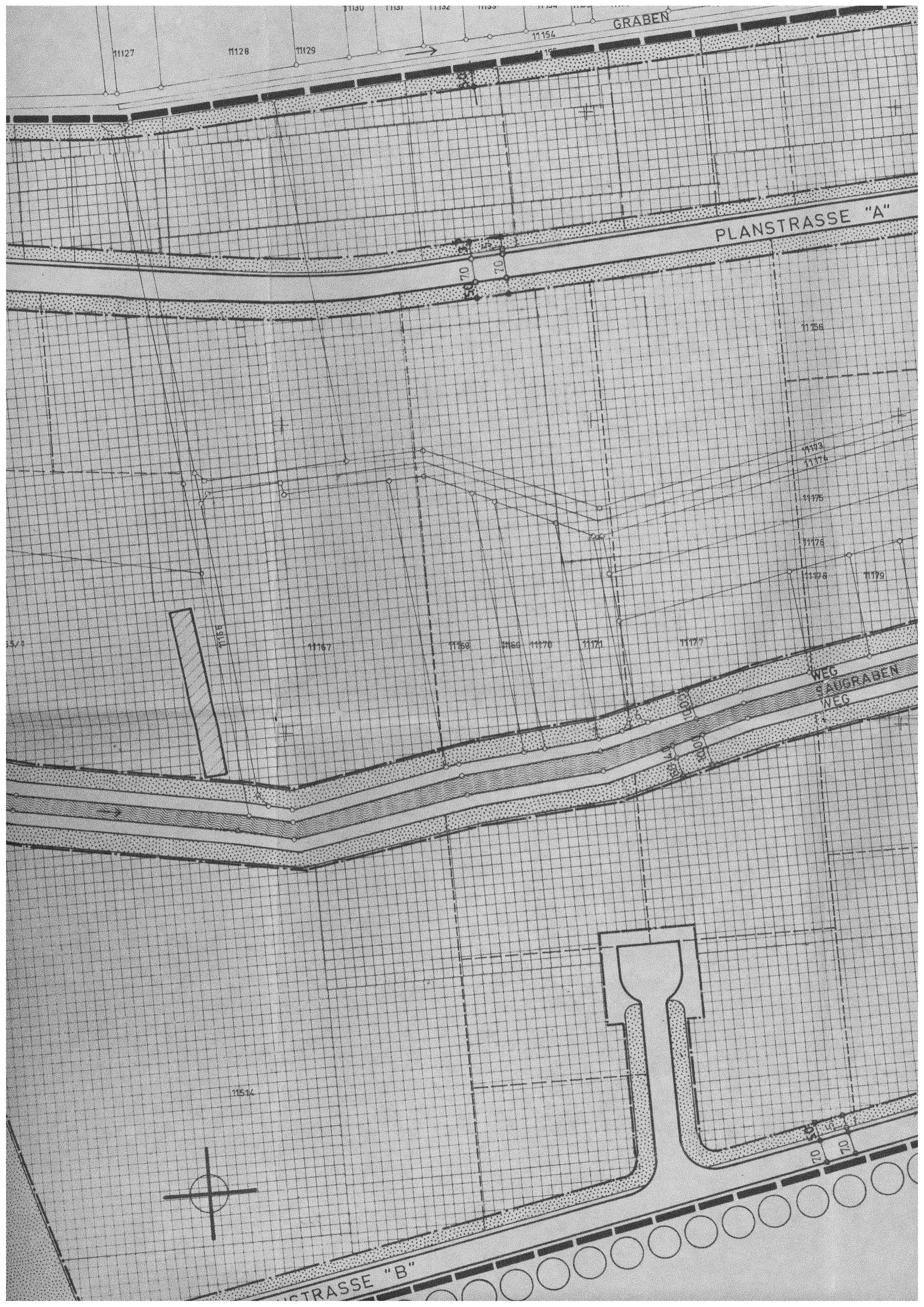
15 29.50

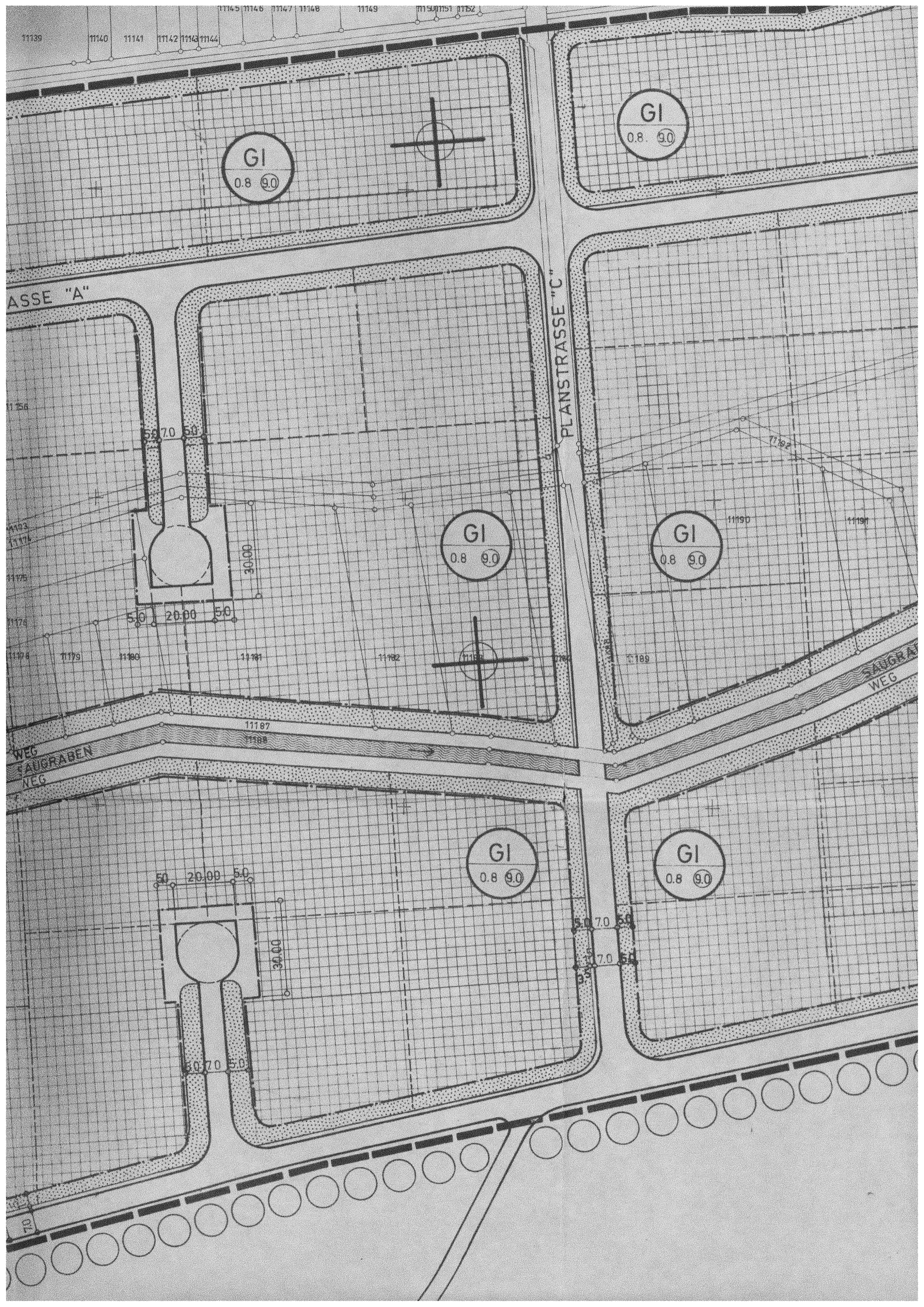
11514

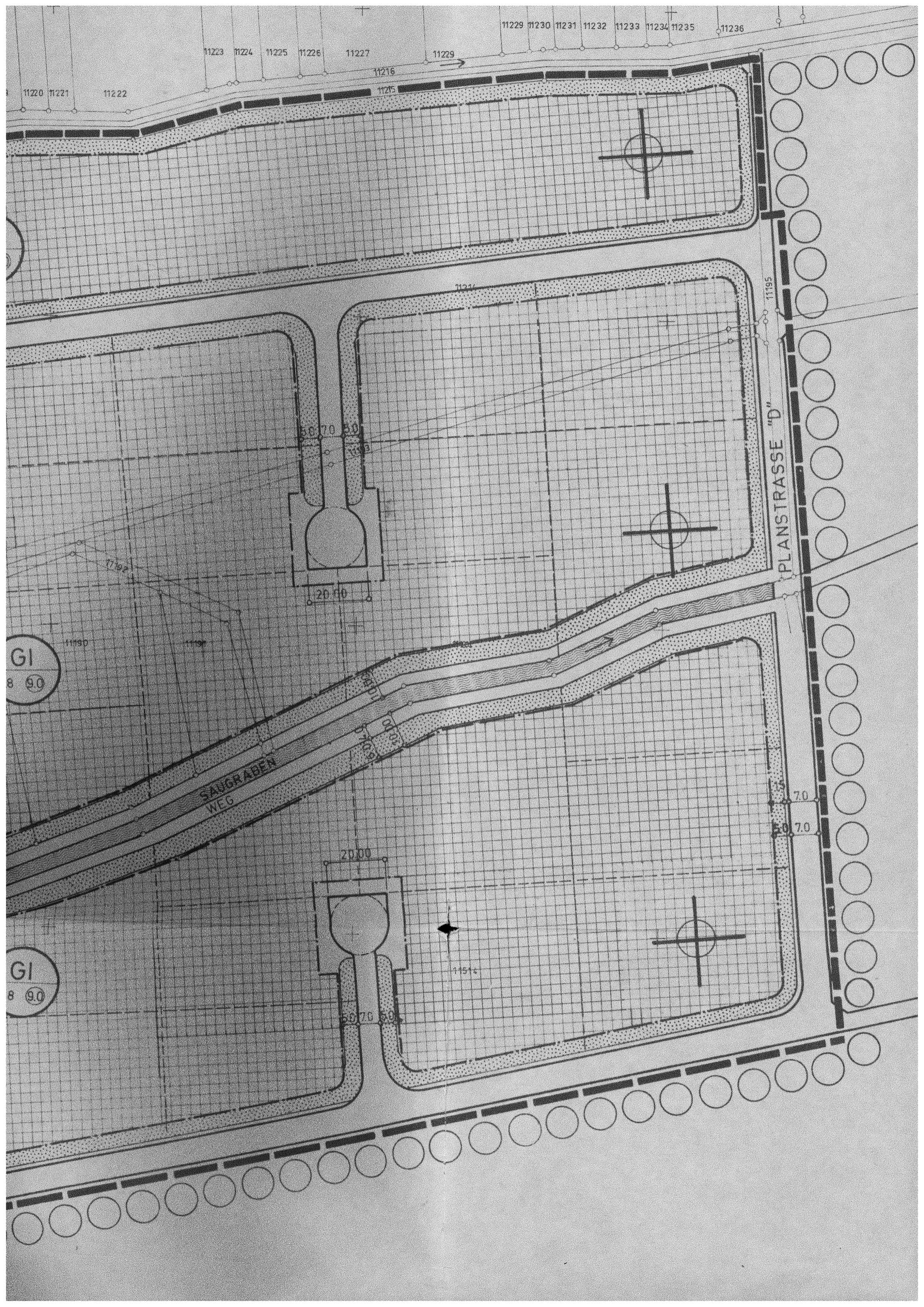


PLANSTRASSE "B"



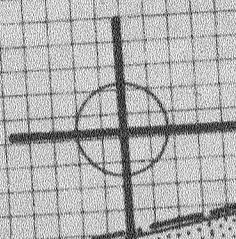
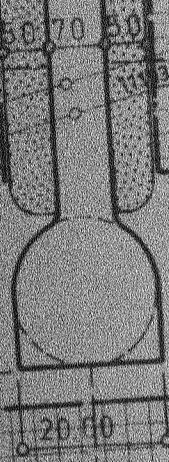
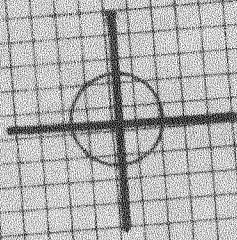






11223 11224 11225 11226 11227 11229 11216 11215 11229 11230 11231 11232 11233 11234 11235 11236

11220 11221 11222



PLANSTRASSE "D" 11195

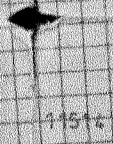
GI 8 90

GI 8 90

SAUGRABEN WEG

20.00

50.70 50



11194

7.0 7.0

20.00

ZEICHENERKLÄRUNGEN

ZUM BEBAUUNGSPLAN

GI

INDUSTRIEGEBIET

0,8

GRUNDFLÄCHENZAHL GRZ 0,8

9,0

BAUMASSENAHL BMZ 9,0

BAUGRENZE

GRUNDSTÜCKSGRENZE VORHANDEN

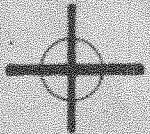
GRUNDSTÜCKSGRENZE NEU VORGESCHLAGEN

GRENZE DES BEBAUUNGSPLANES

Fotokopie



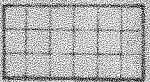
INDUSTRIEGEBIET
GRZ U. BMZ



GEBÄUDEAUSRICHTUNG



BESTEHENDE BEBAUUNG



BEBAUBARE FLÄCHEN



ÖFFENTL. VERKEHRSFLÄCHEN



WASSERFLÄCHEN



PRIVATE GRÜNFLÄCHEN

**I. Fertigung
Genehmigt**

mit Verfüg. v. 4. Okt. 1971

Az. 405-03 - 18-Herxheim B

Neustadt an der Weinstraße,

den 4. Okt. 1971

Bezirksregierung Rheinhessep. Pfalz

Im Auftrag:



(Candicus)

Herxheim b. L., den 18. 9. 1970

Gemeindeverwaltung:

(Siegel) gez: Khmer

- stimmt mit genehmigtem Plan überein -

ARCHITEKTENBÜRO FÜR STADT- UND REGIONALPLANUNG
ALBERT SPEER
DIPL. ING. F.A.
V.U.B.D. B.D.A.
5 FRANKFURT AM MAIN
MENDELSSOHNSTR. 58
TELEFON 7402-3
7402-2

PROJEKT

HERXHEIM B. L.

PLANSCH.

INDUSTRIEGEBIET "KLEINWALD"

MASSSTAB

1:1000