

Gemeinde Herxheim

Städtebauliche Entwicklung „Im Kalkofen“



Vorstellung Konzept & Entwurf
29.10.2019 | Gemeinderat

Reinhard Bachtler
Nico Lörsch

BBP

**STADTPLANUNG
LANDSCHAFTSPANUNG**

Dipl. Ing. Reinhard Bachtler
Dipl. Ing. Heiner Jakobs
Roland Kettering
Dipl. Ing. Peter Riedel
Dipl. Ing. Walter Ruppert

Freie Stadtplaner PartGmbH

Bruchstraße 5
67655 Kaiserslautern
Telefon 0631 / 36158 - 0
Telefax 0631 / 36158 -24
E-Mail buero@bbp-kl.de
Web www.bbp-kl.de









Grundgedanken des Entwurfs

Schaffung eines Wohngebietes für Herxheim, welches...

... qualitativen, möglichst flächensparenden **WOHNRAUM** schafft.

... verschiedene **WOHNFORMEN & -TYPOLOGIEN** anbietet.

... hochwertige **FREIRÄUME** und **FREIFLÄCHEN** beinhaltet.

... **KOMMUNIKATIONS- & SOZIALRÄUME** schafft.

... nicht nur Wohn-, sondern auch **AUFENTHALTSQUALITÄTEN** bietet.

... möglichst **VERKEHRSARME** Wohnstraßen und –quartiere besitzt.

... **FUßGÄNGER** und **RADFAHRER** an erster Stelle stellt.

... **DURCHGRÜNT** ist und eine vielfältige **BIODIVERSITÄT** sichert.

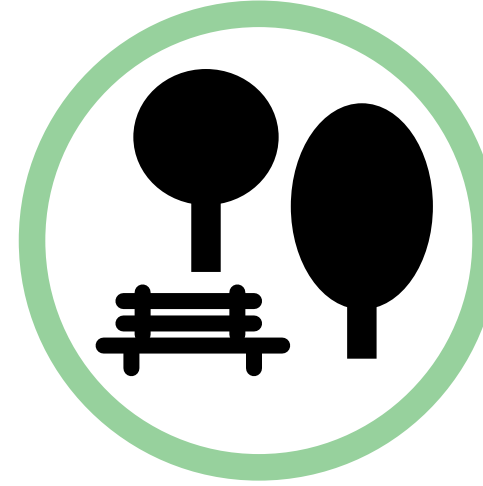
... für ein gesundes **MIKROKLIMA** sorgt.

... nicht nur für Herxheim sondern auch für die künftigen Bewohner **IDENTITÄTSSTIFTEND** ist.

Wohnraum



Grün- & Freiraum



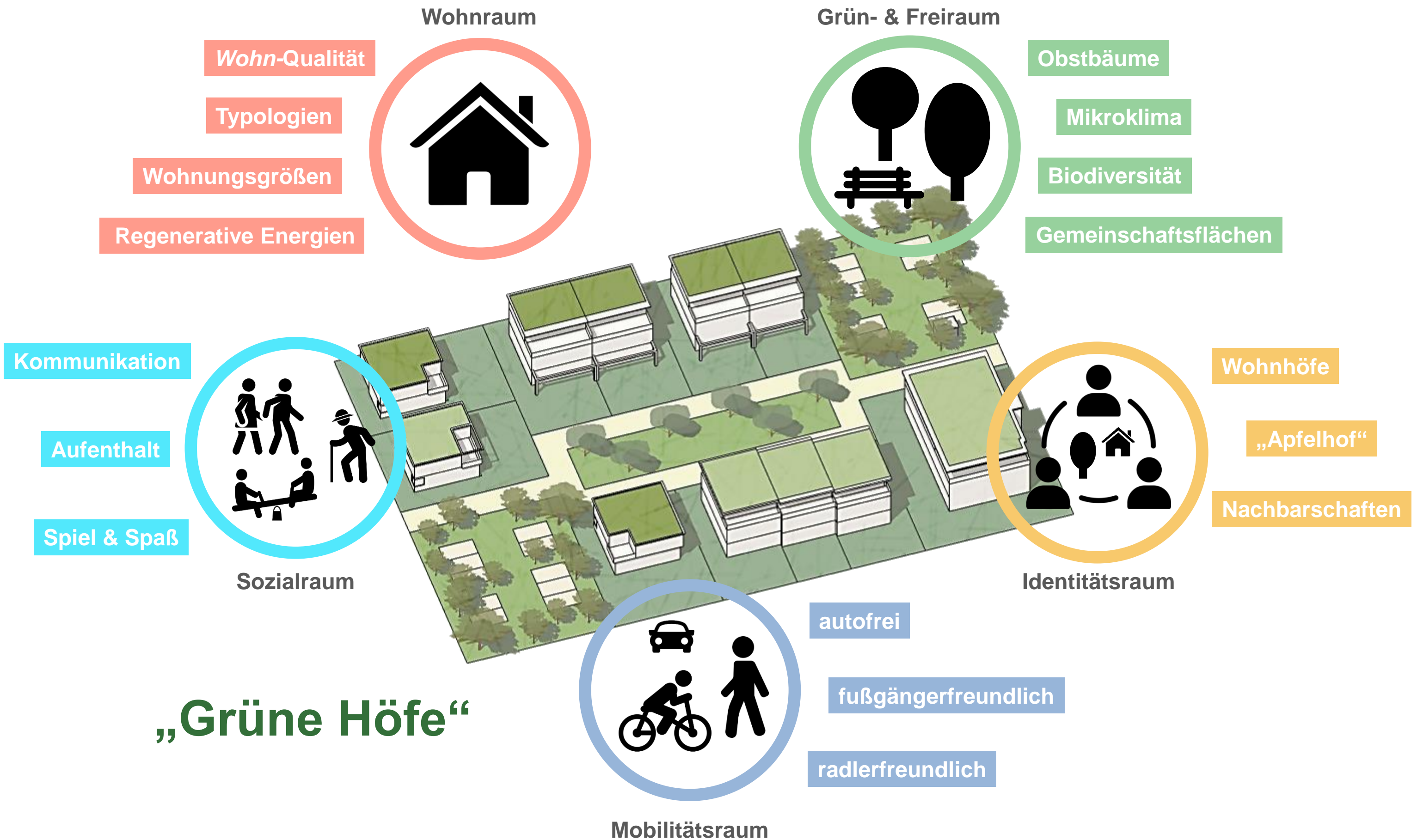
Sozialraum

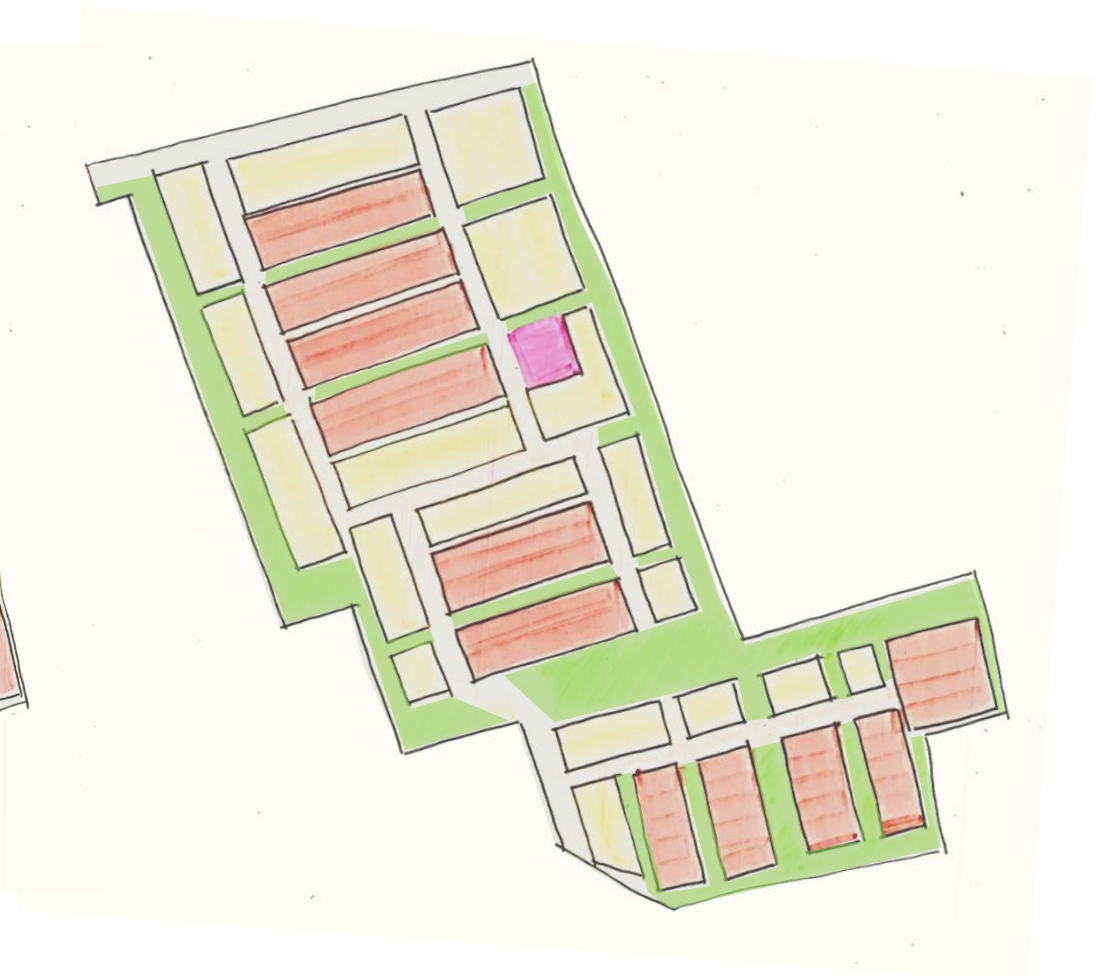


Identitätsraum



Mobilitätsraum



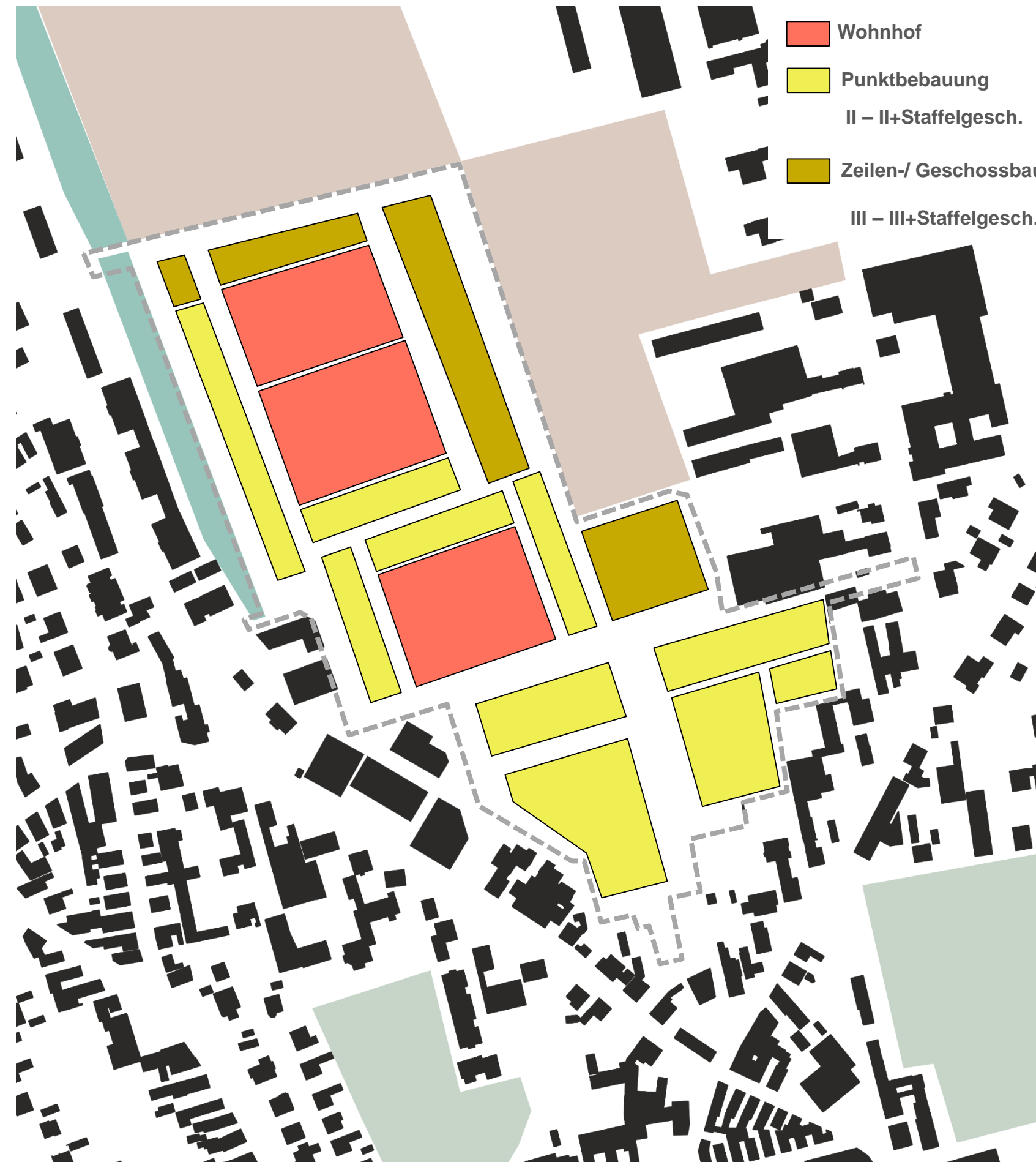


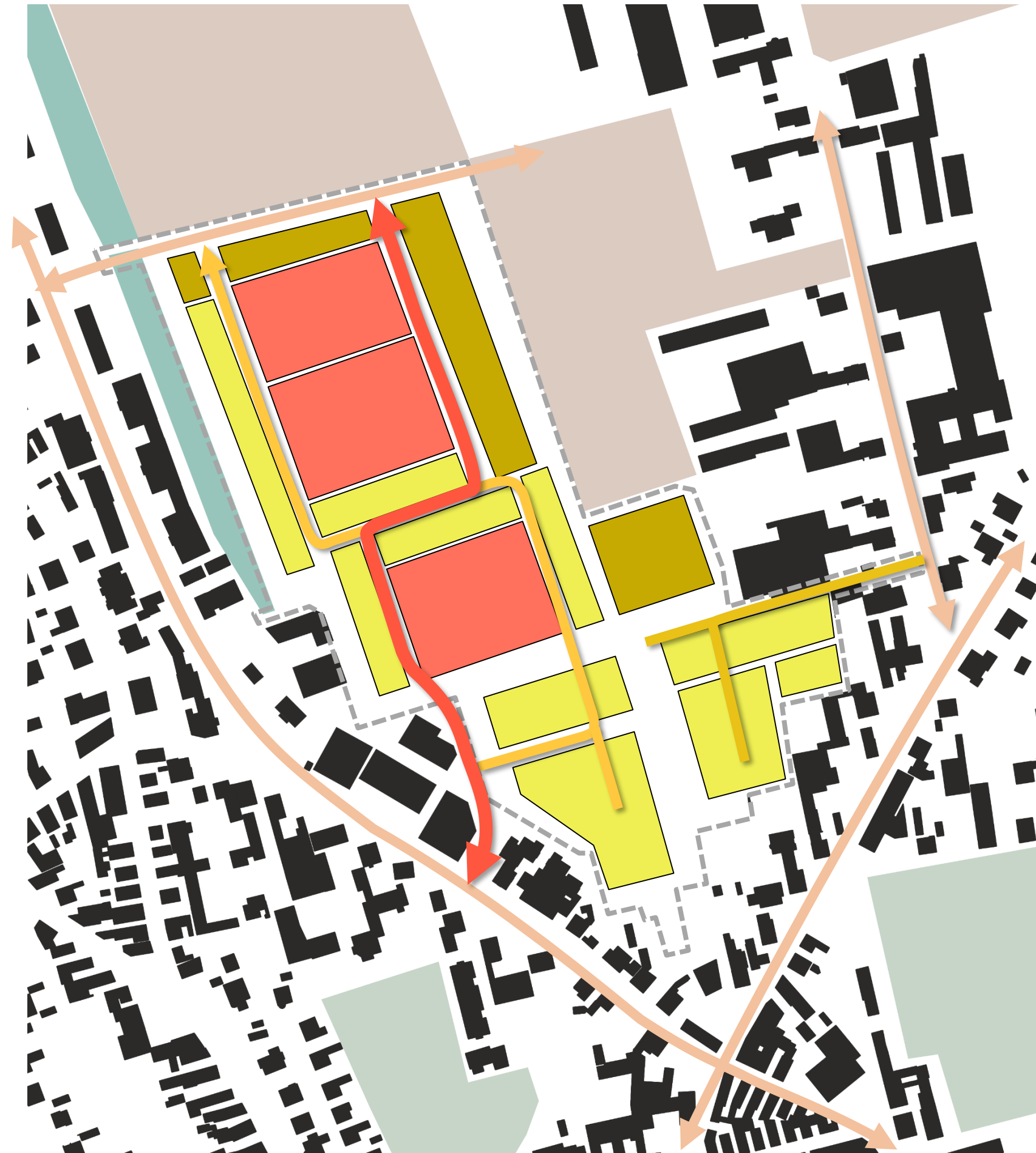
Hoftypologie
 Punkt- & Zeilentypologie
 Grünraum
 Quartiersplatz

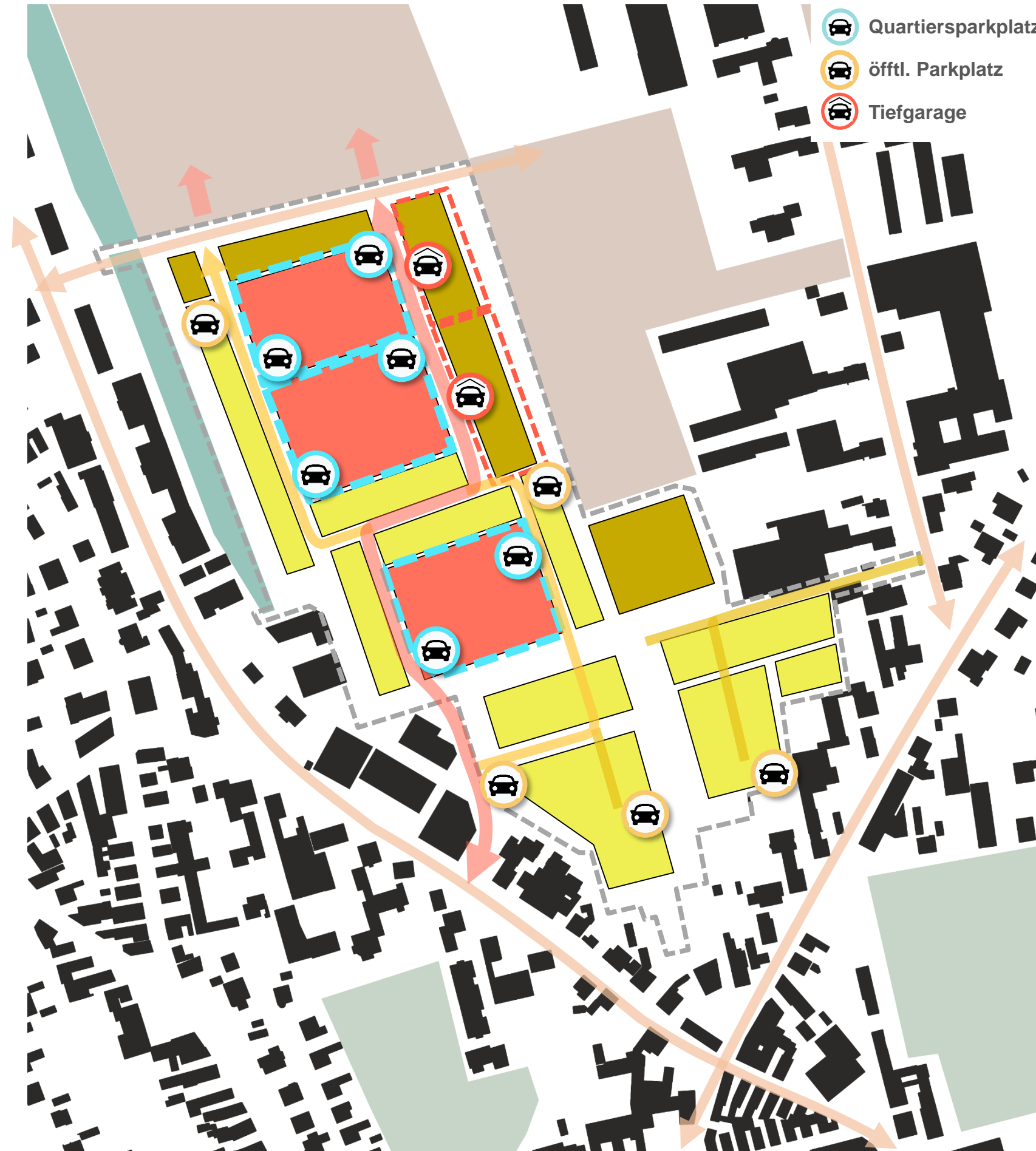
- Doppelte Erschließung über Norden mit einer Zentralachse
- Quartiersplatz im Südwesten
- Zentraler Stellplatz im Nordosten
- Ohne Südanbindung

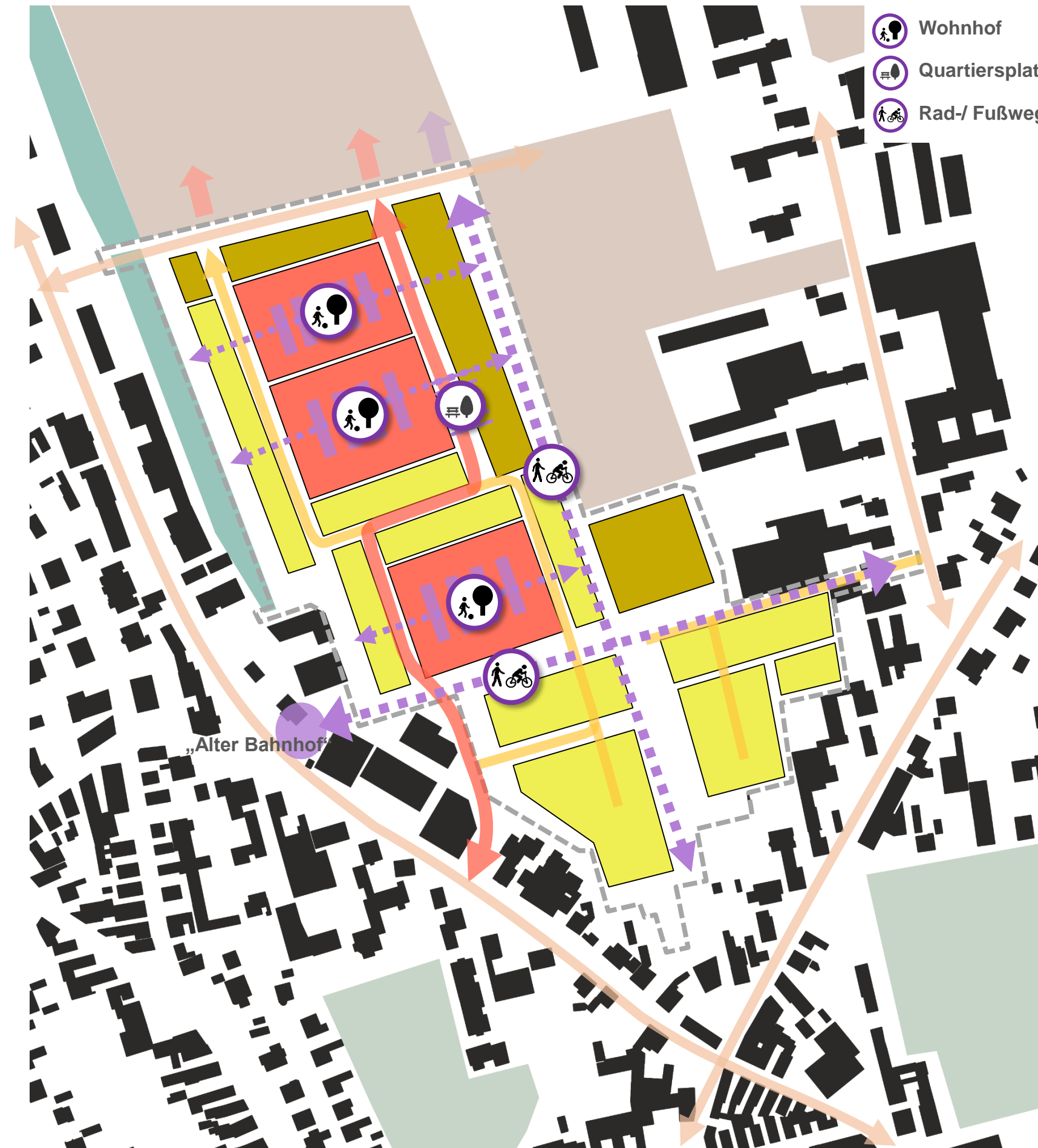
- Doppelte Erschließung über Norden
- Kleinteilige Hofstrukturen
- Südlicher Quartiersplatz an Grünachse gelegen
- Zentraler Stellplatz im Nordosten
- Mögliche Südanbindung

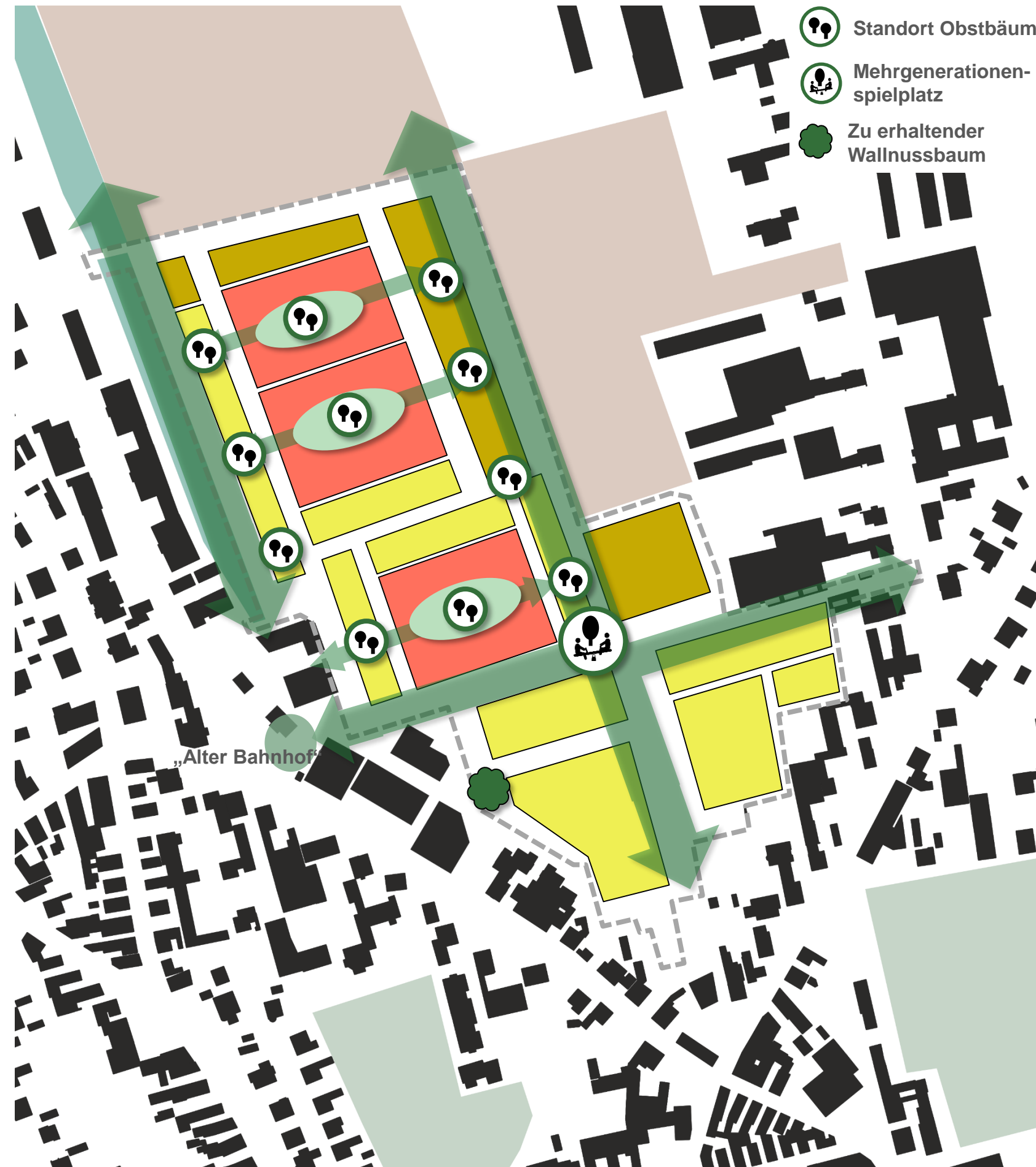
- Doppelte Erschließung über Norden
- Integrierter Quartiersplatz
- Randbebauung nach Osten zu Raiffeisen und nach Norden
- Zentraler Grün- und Freiraum an Ost-West-Grünachse
- Durchgrünung/ Belüftung und mögl. Fußwegeverbindung nach Süden
- Süd- und mögl. Ostanbindung

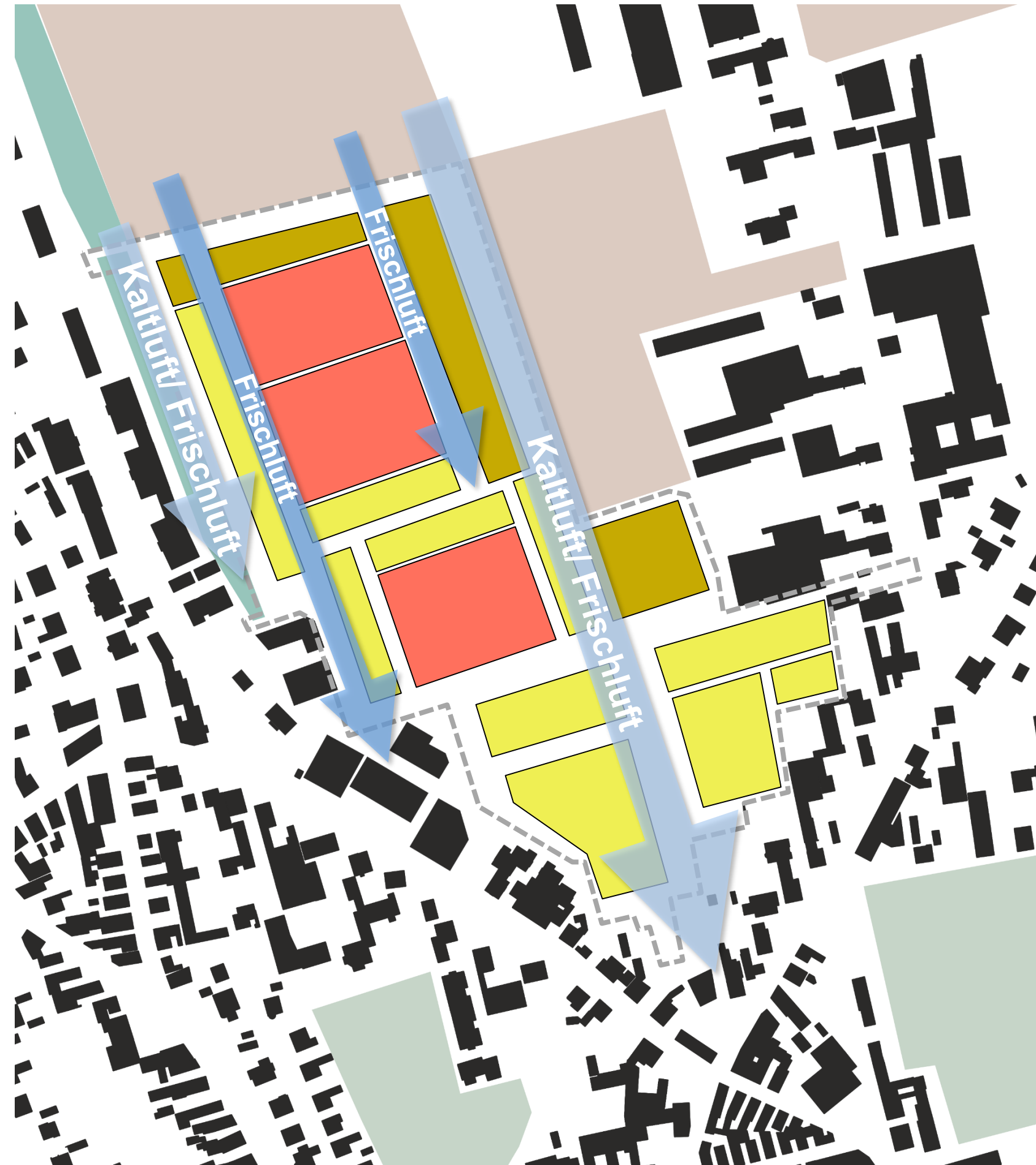


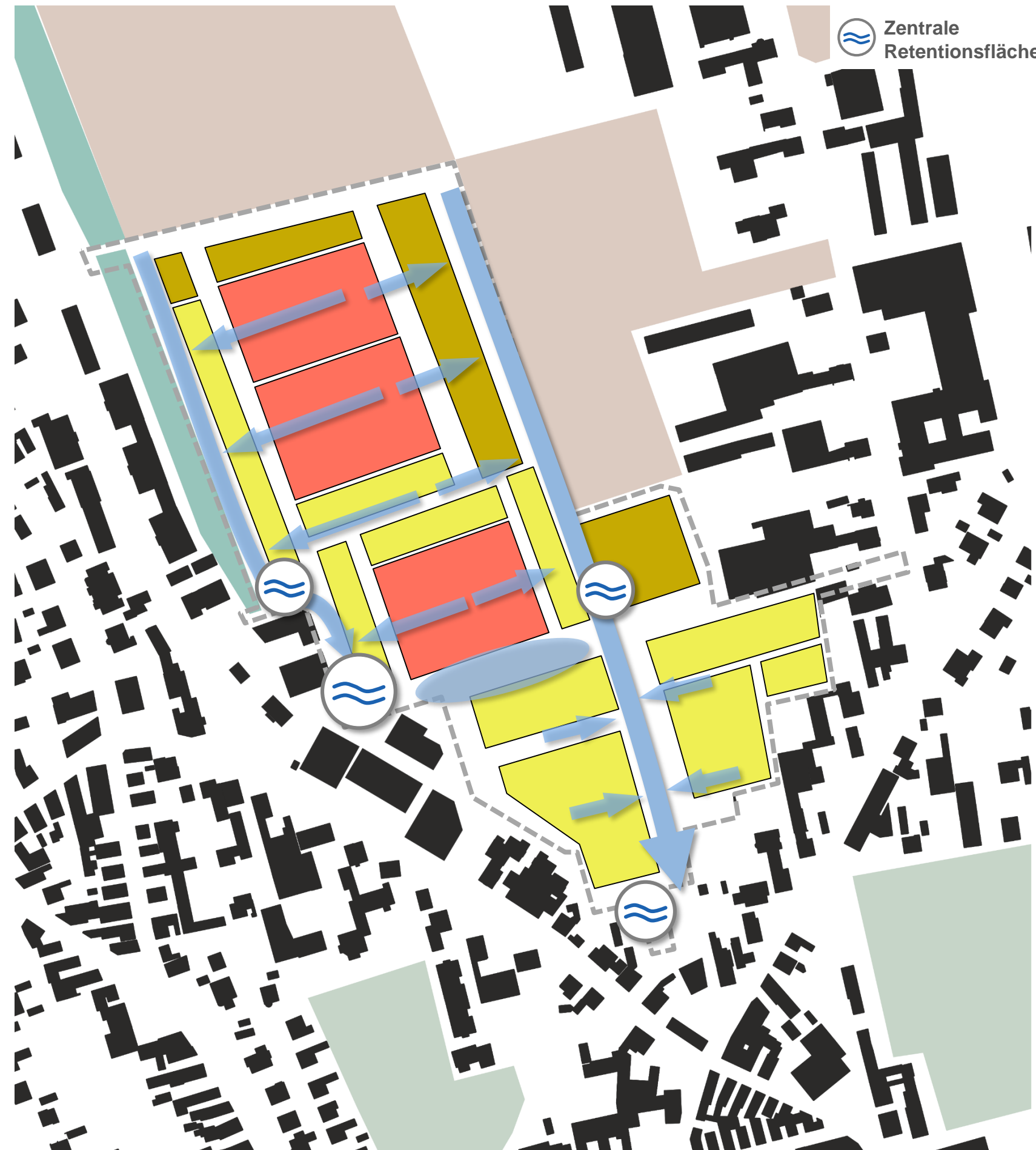






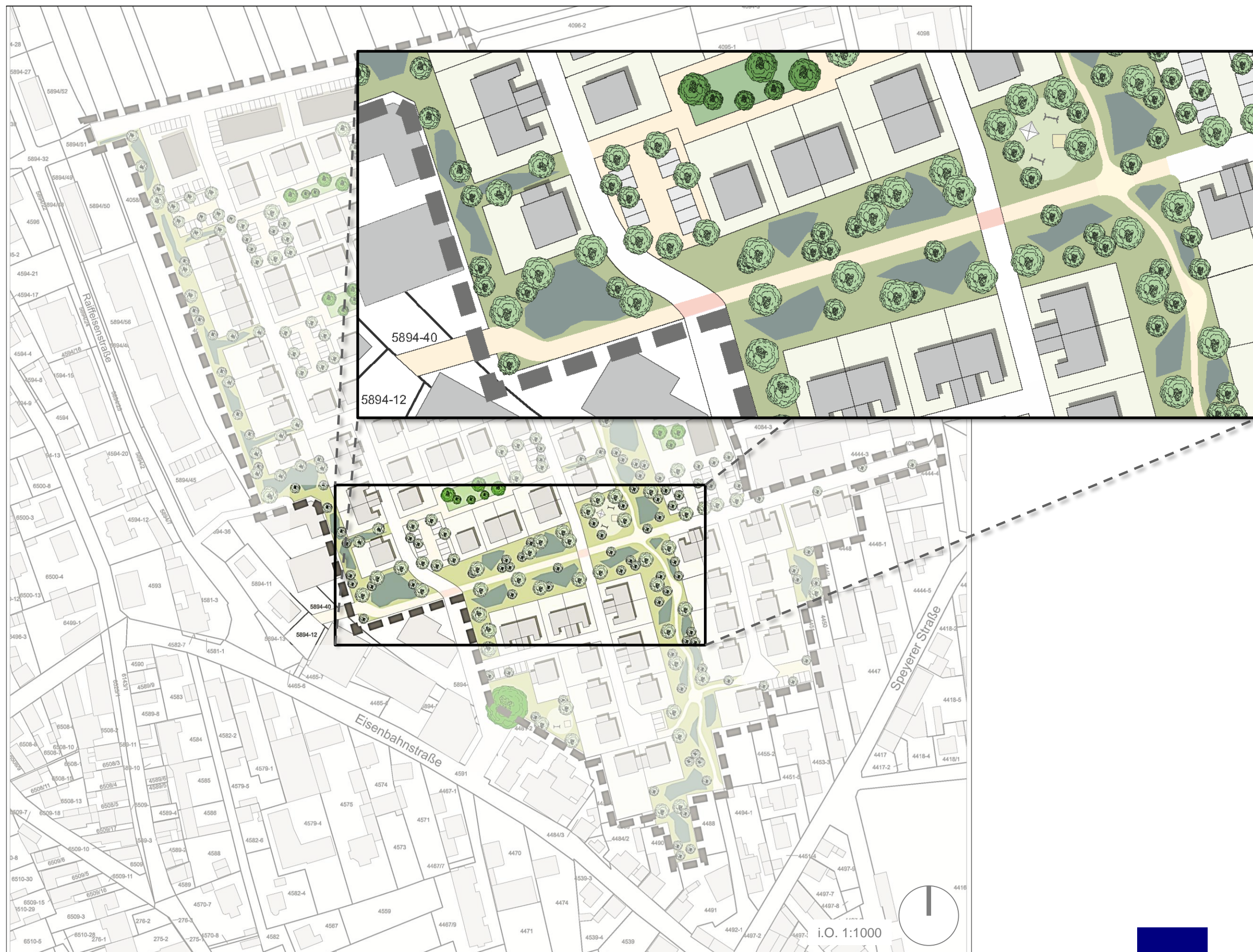














Plangebiet	ca. 6,9 ha
Baugrundstücke	97 (98)
→ Geschossw.	11 (11)
→ DHH/ Reihenhauser	47 (51)
→ freistehend	39 (37)
Anzahl WE	162 – 201
Grundstücksgröße	
→ DHH/ Reihenhauser	Ø = 250 m ²
→ freistehend	Ø = 330 m ²
öffentl. Freiflächenanteil	ca. 20 %
Verkehrsflächenanteil	ca. 15 %
Versickerungsfl. öffentl.	1494 m ²

i.O. 1:1000







Ideen und Vorschläge der Politik

- Schaffung unterschiedlicher Wohnformen (auch sozial geförderter Wohnraum) ✓
- Schaffung eines Sozial- und Kommunikationsraumes ✓
- Verkehrsraum so gering wie möglich halten ✓
- Steigerung der Biodiversität, Schaffung von Grün- und Naturräumen ✓
- Spiel- und Freizeitflächen ✓
- Retentionsflächen für Niederschlag ✓
- Energieeffizienz und alternatives Versorgungskonzept ○
- Klimaanpassung sowie Reduktion der versiegelten Fläche ✓

Wir danken für Ihre Aufmerksamkeit



**STADTPLANUNG
LANDSCHAFTSPLANUNG**

Dipl. Ing. Reinhard Bachtler
Dipl. Ing. Heiner Jakobs
Roland Kettering
Dipl. Ing. Peter Riedel
Dipl. Ing. Walter Ruppert

Freie Stadtplaner PartGmbH

Bruchstraße 5
67655 Kaiserslautern
Telefon 0631 / 36158 - 0
Telefax 0631 / 36158 -24
E-Mail buero@bbp-kl.de
Web www.bbp-kl.de