

## Informationsvorsorge Starkregen: Notwasserwege in den Ortsgemeinden



Aufgrund der globalen Klimaveränderung ist zukünftig auch mit einer weiteren Zunahme von Starkregenereignissen zu rechnen. Bei außergewöhnlich hohen Niederschlägen in kurzer Zeit wird die Aufnahmefähigkeit des Bodens und der Kanalisation überschritten, sodass sich das Niederschlagswasser an der Oberfläche sammelt und dem Gefälle folgend abfließt. Dieser Oberflächenabfluss konzentriert sich in Geländemulden sowie auf Wegen und Straßen. Es entstehen Notwasserwege.

Da es immer Niederschlagsereignisse geben kann, bei denen auch Maßnahmen zur Starkregenvorsorge versagen können, ist die Ausweisung von Notwasserwegen sehr wichtig. Diese folgen dem vorhandenen Gefälleverlauf des Geländes und der Straßen. Damit sich Anwohner im Rahmen der Eigenvorsorge durch entsprechende Maßnahmen gegen Überflutungen schützen können, informiert die Verbandsgemeindeverwaltung über Notwasserwege, welche im Zuge der Erstellung des Starkregenvorsorgekonzepts vom zuständigen Fachbüro identifiziert wurden.

Informationen, wie Sie sich bzw. Ihr Gebäude vor Schäden infolge von Starkregenereignissen schützen können, erhalten Sie auf der Homepage der Verbandsgemeinde Herxheim unter:

<https://www.vg-herxheim.de/leben/klimaschutz-umwelt/starkregenvorsorge/>



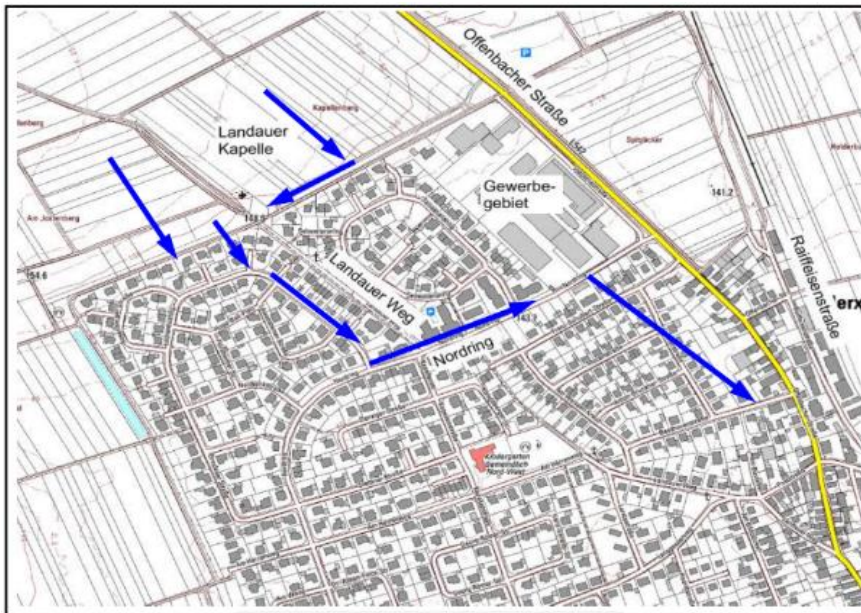
Hier finden Sie im Bereich „Weitere Informationen zum Schutz vor Hochwasser und Starkregen“ unter anderem einen Leitfaden „Unwetter-Gebäude-Check“ der Verbraucherzentrale.

Nachfolgend informieren wir Sie über Notwasserwege in Ihrer Ortsgemeinde.

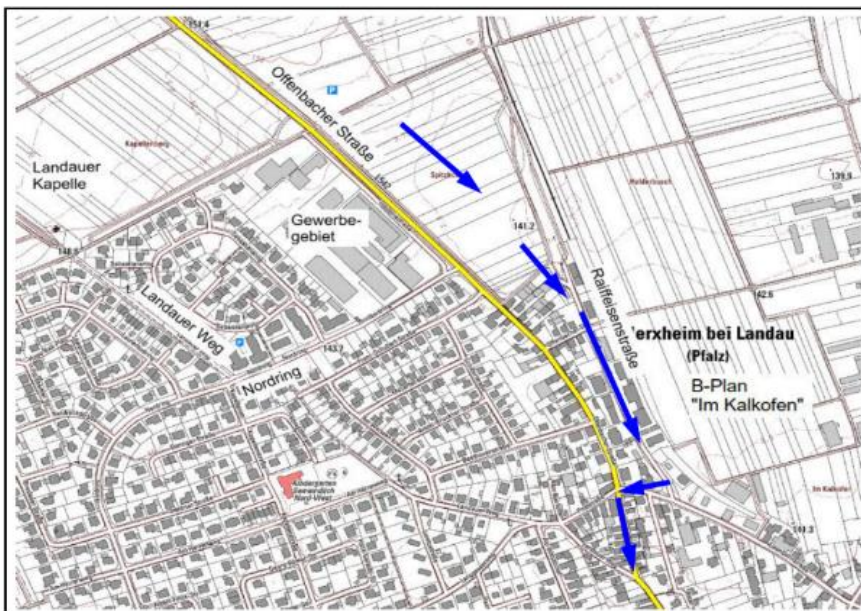
## Informationsvorsorge Starkregen: Notwasserwege in den Ortsgemeinden



### Ortsgemeinde Herxheim

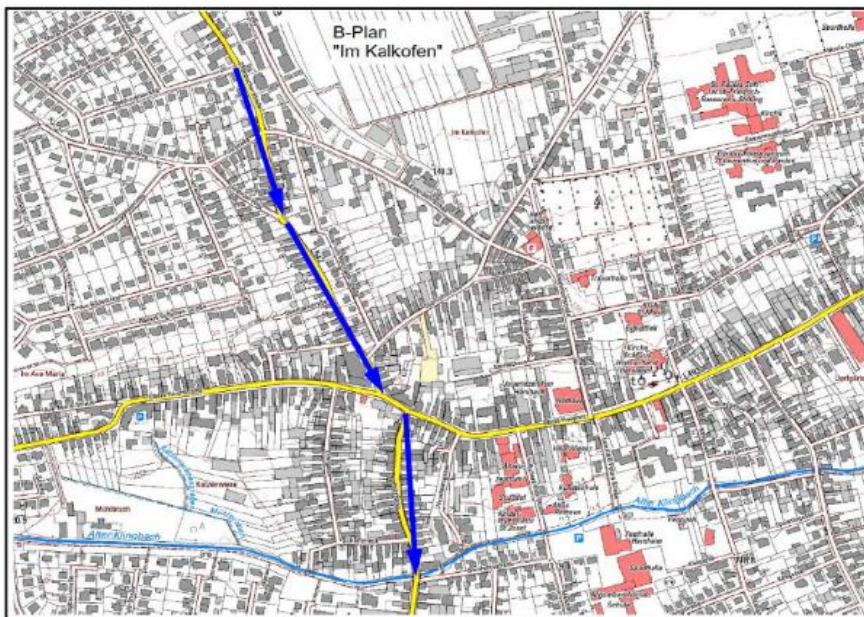


Das Baugebiet „Nordwest“ liegt unterhalb eines abschüssigen Hanges, dessen natürlicher Abflussweg durch die Bebauung verläuft. Bei Starkregeneignissen treten insbesondere im Musikerviertel und im Gewerbegebiet Überflutungen auf. Der Notwasserweg der Mulden an der Landauer Kapelle führt ebenfalls durch die südlich angrenzende Bebauung.

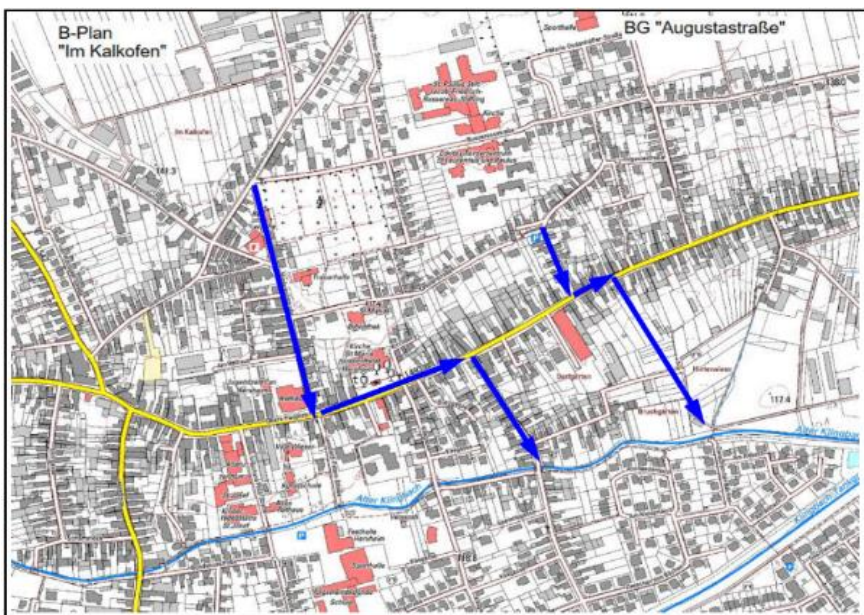


Die Oberflächenabflüsse der nördlichen Außengebiete im Bereich der Offenbacher Straße (L542) fließen in Richtung Raiffeisenstraße und sammeln sich auf der landwirtschaftlichen Fläche in einer ca. 1,5m tiefen Senke. Insbesondere die tief liegenden Gebäude am Feldrand sind gefährdet. Nach Füllung der Senke fließt das Wasser über die Raiffeisenstraße. Die angrenzende Bebauung und Tiefgaragen sind bei Oberflächenabfluss gefährdet.

## Informationsvorsorge Starkregen: Notwasserwege in den Ortsgemeinden



Fließwegen verlaufen entlang der Hangneigung über Offenbacher Straße, Oberhohlstraße und Holzgasse in Richtung Klingbach. Bei Starkregenereignissen kommt es zum Oberflächenabfluss entlang der Straßen.

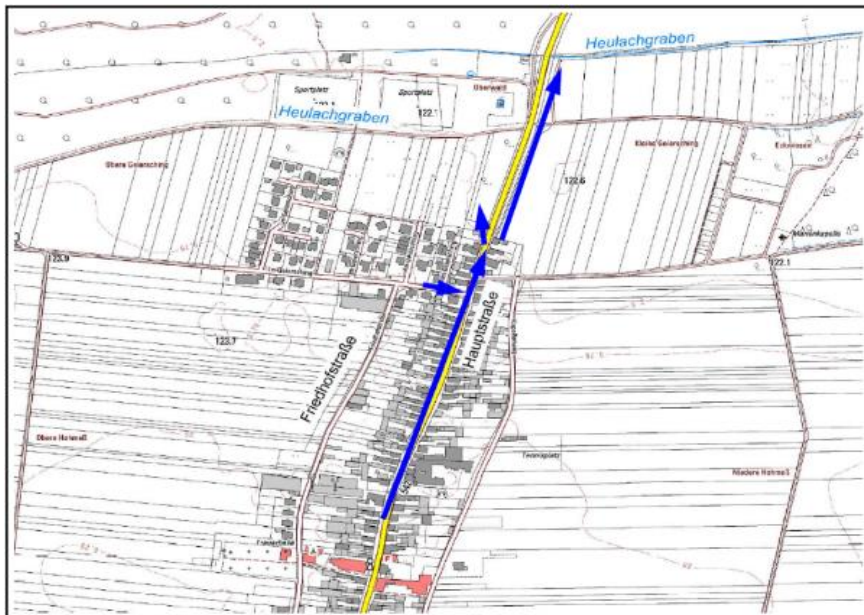


Fließwege verlaufen entlang der Hangneigung über Niederhohlstraße und Habertsgasse in Richtung Untere Hauptstraße. Von der Unteren Hauptstraße verlaufen die Fließwege teilweise über die Speiertsgasse und zum Teil direkt durch die südlich der Unteren Hauptstraße liegende Bebauung in Richtung Klingbach.

## Informationsvorsorge Starkregen: Notwasserwege in den Ortsgemeinden



### Hayna

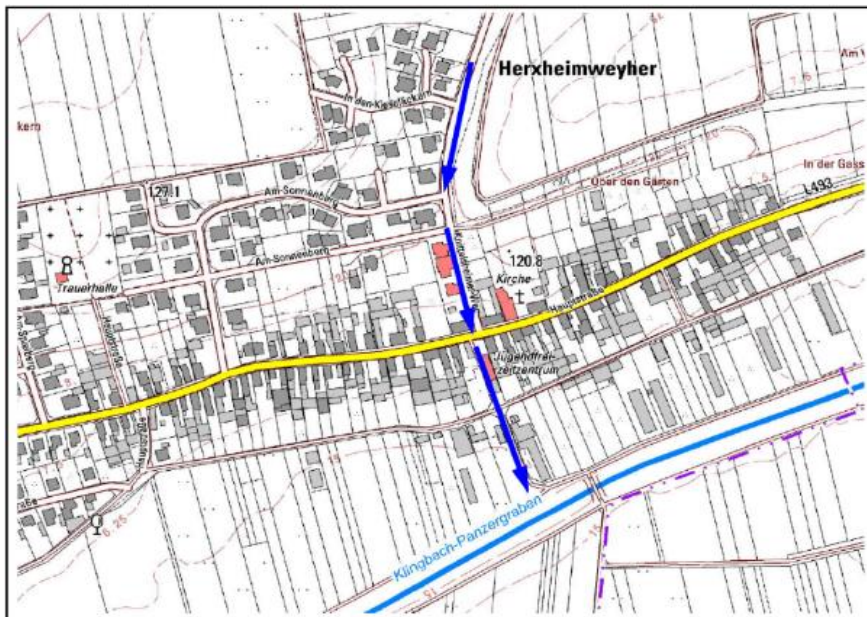


Bei Starkregenereignissen können Überflutungen in der Hauptstraße in Höhe der Kirche infolge Rückstau in der Mischwasserkanalisation auftreten. Das Oberflächenwasser wird auf der Hauptstraße zum nördlichen Ortsrand abfließen.

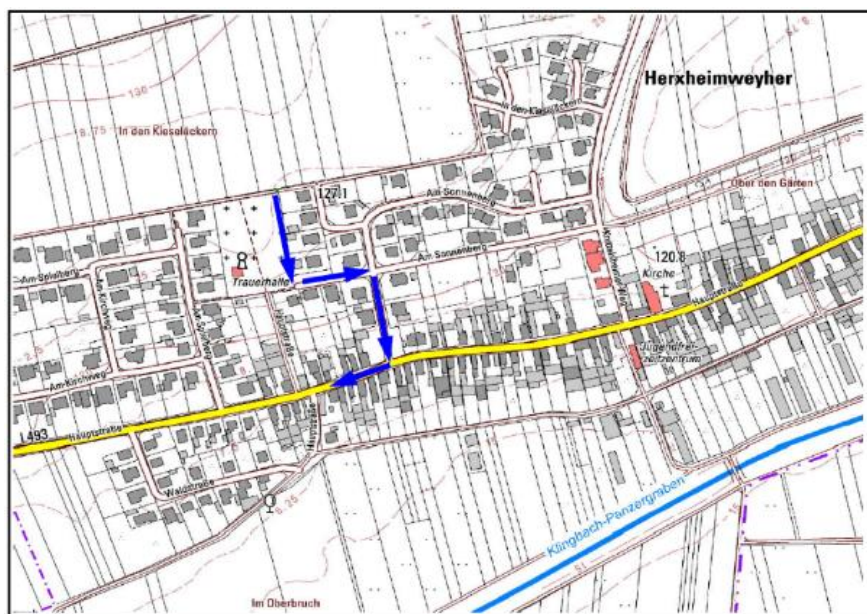
## Informationsvorsorge Starkregen: Notwasserwege in den Ortsgemeinden



### Ortsgemeinde Herxheimweyher

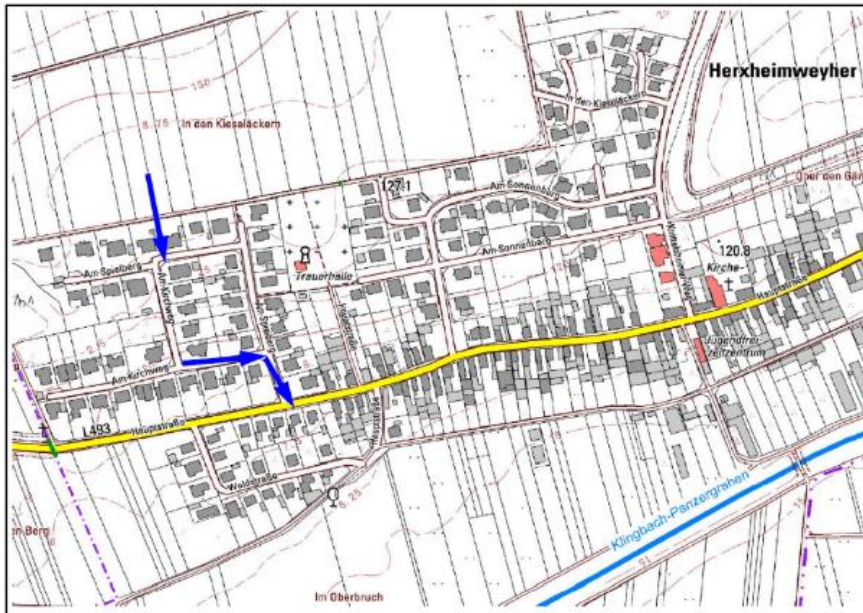


Der natürliche Fließweg verläuft entlang des Knittelsheimer Weges über die Hauptstraße in Richtung Klingbach/Panzergraben.

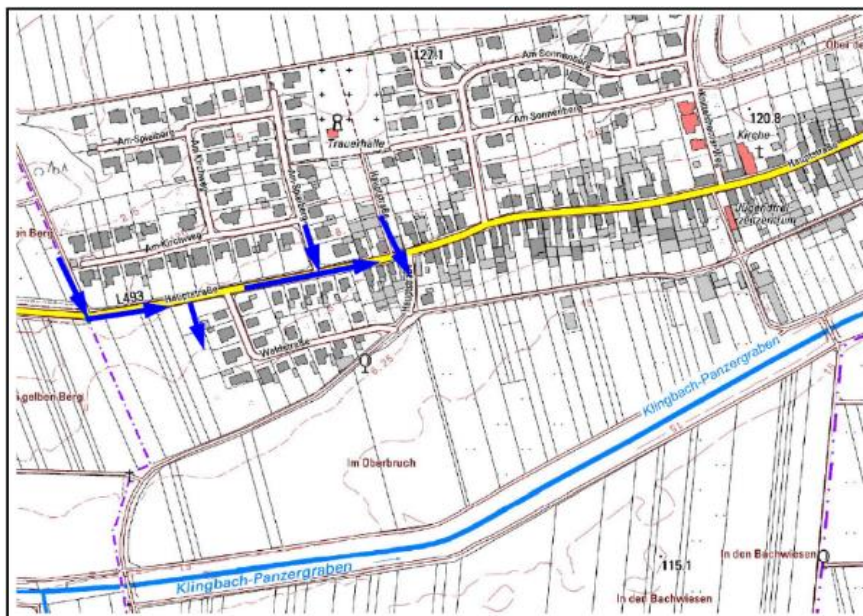


Bei Starkregenergebnissen kommt es zum Abfluss von Oberflächenwasser aus dem Außengebiet entlang der östlichen Seite des Friedhofs in Richtung der Straße „Am Sonnenberg“.

## Informationsvorsorge Starkregen: Notwasserwege in den Ortsgemeinden



Das landwirtschaftlich genutzte Außeneinzugsgebiet nördlich der Straße „Am Spielberg“ ist in Richtung der Bebauung geneigt und bildet eine Senke. Bei einem Starkregeneignis ist die Bebauung gefährdet.

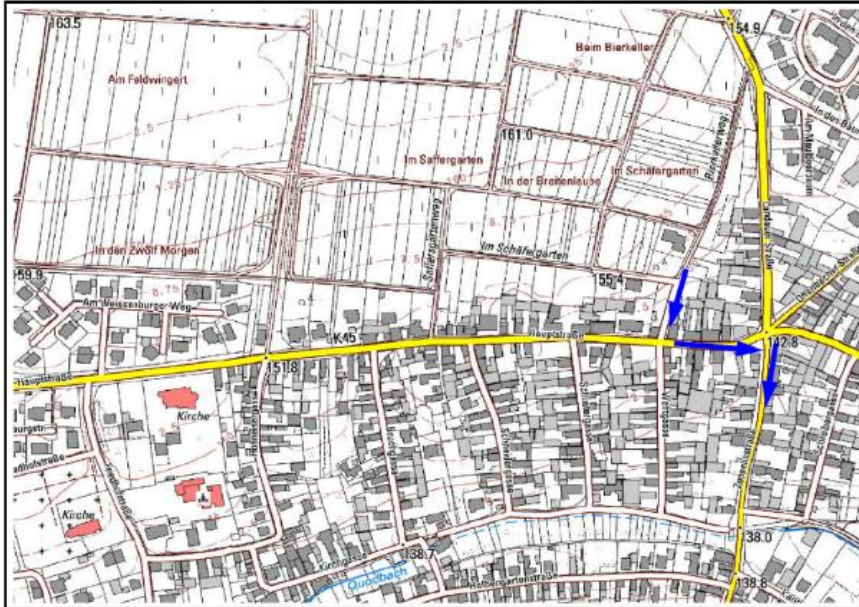


Die Oberflächenabflüsse aus den Außengebieten gelangen über die von Norden nach Süden abfallenden Straßen, konzentrieren sich in der Hauptstraße und gefährden die Bebauung.

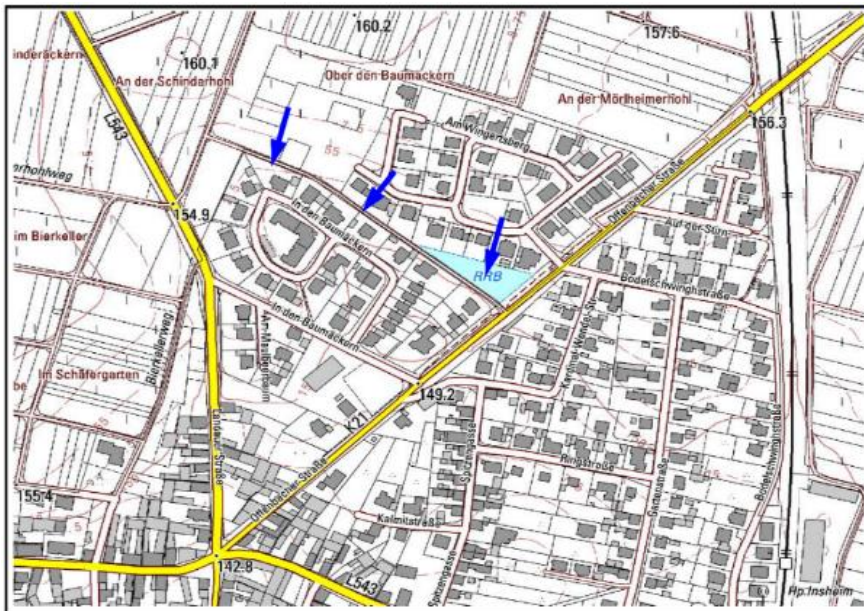
## Informationsvorsorge Starkregen: Notwasserwege in den Ortsgemeinden



### Ortsgemeinde Insheim

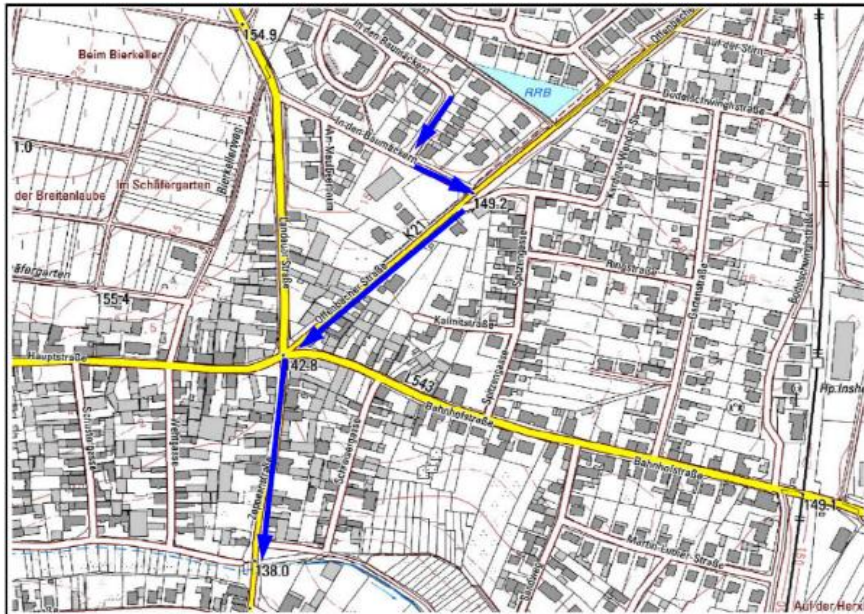


Bei Starkregenereignissen kommt es zu Oberflächenabflüssen, die sich auf den Wirtschaftswegen Im Schäfergarten und Bierkellerweg sammeln, auf die Hauptstraße fließen und Gefährdungen verursachen können.

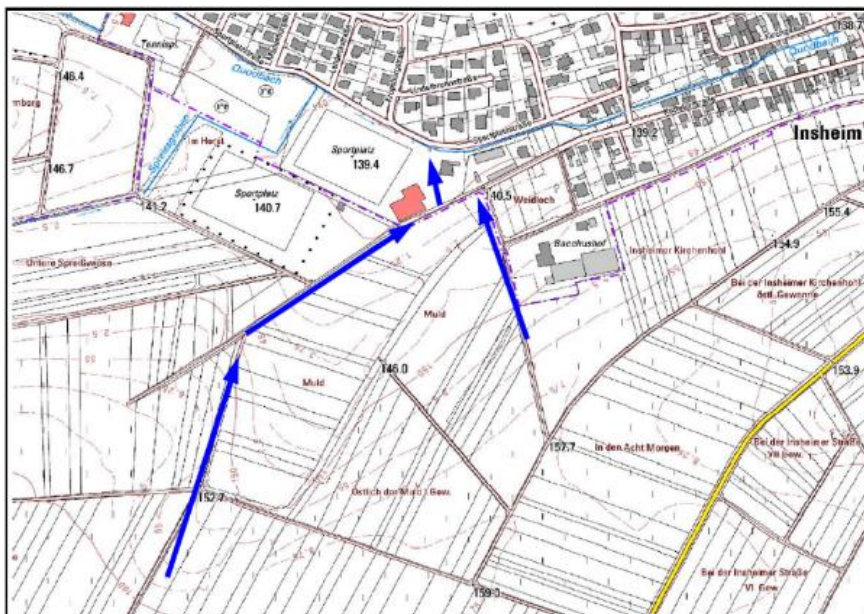


Die Erschließungsstraßen oberhalb des Gebiets In den Baumäckern verlaufen teils mit der Hangneigung. An den Tiefpunkten der querliegenden Erschließungsstraßen kann es zu Abflüssen durch die Bebauung kommen. Insbesondere vorhandene Untergeschosse sind gefährdet.

## Informationsvorsorge Starkregen: Notwasserwege in den Ortsgemeinden



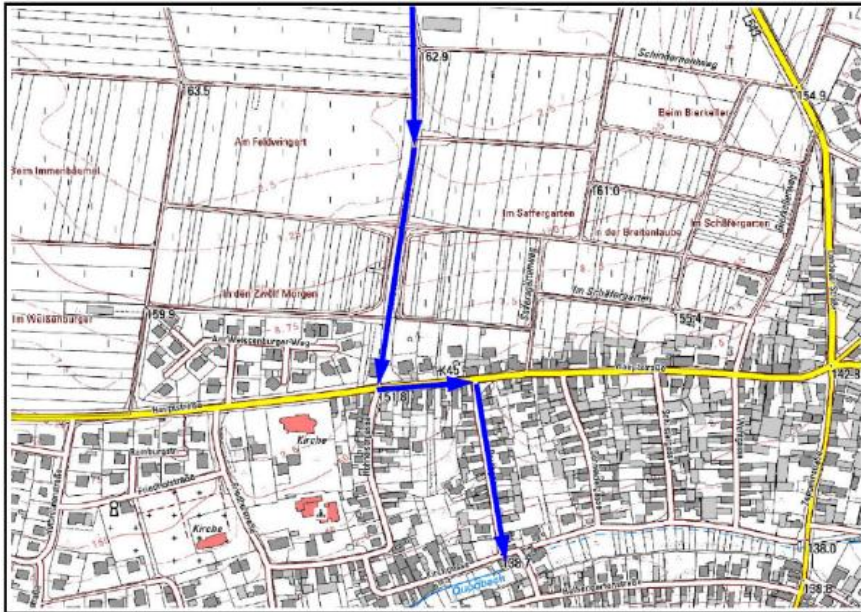
Das Regenrückhaltebecken zwischen den Gebieten in den Baumäckern und Am Wingertsberg hat keinen Notüberlauf. Im Versagensfall, sollte das Becken kein weiteres Wasser mehr aufnehmen können, fließt das Niederschlagswasser durch die Bebauung und über den mit dem Pfeil markierten Bereich der Straße In den Baumäckern. Es kommt zum Oberflächenabfluss über die Offenbacher Straße in Richtung Zeppelinplatz / Quodbach.



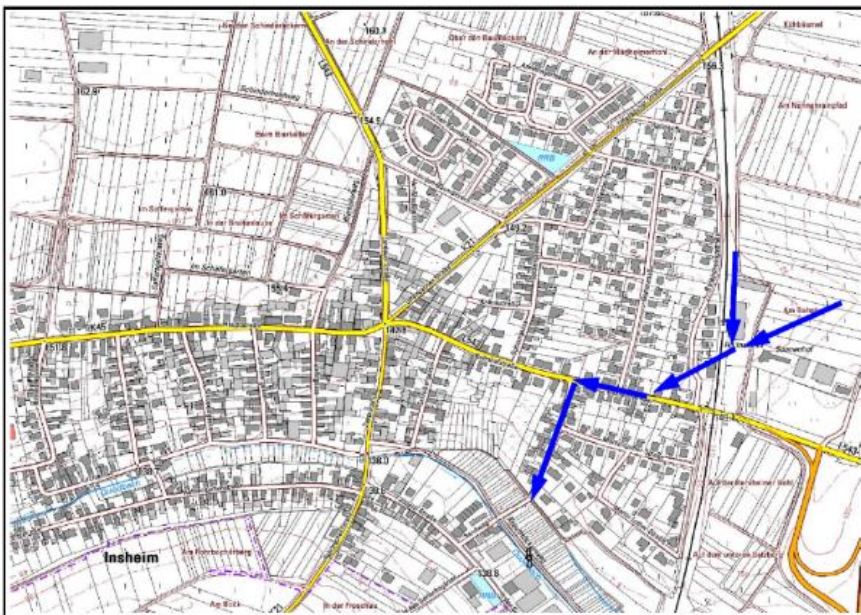
Bei Starkregenerereignissen kommt es zu Oberflächenabflüssen entlang der Wirtschaftswege in Richtung Dorfgemeinschaftshaus. Die Vorfläche des Dorfgemeinschaftshauses wurde als Notwasserweg ausgebaut. Am Tiefpunkt der Vorfläche wurde durch den Wall eine rückstausichere Rohrverbindung zum Quodbach hergestellt.



## Informationsvorsorge Starkregen: Notwasserwege in den Ortsgemeinden



Der natürliche Fließweg verläuft entlang des Wirtschaftswegs über die Hauptstraße und Bruchgasse in Richtung Quodbach und gefährdet die Bebauung.



Der natürliche Fließweg verläuft durch die Bebauung der Bodelschwingstraße und Bahnhofstraße und über den Sandweg in Richtung Quodbach und gefährdet die Bebauung.

## Informationsvorsorge Starkregen: Notwasserwege in den Ortsgemeinden



### Ortsgemeinde Rohrbach

In der Ortsgemeinde Rohrbach wurden im Zuge der Starkregenvorsorgekonzepterstellung keine auffälligen Notwasserwege identifiziert.